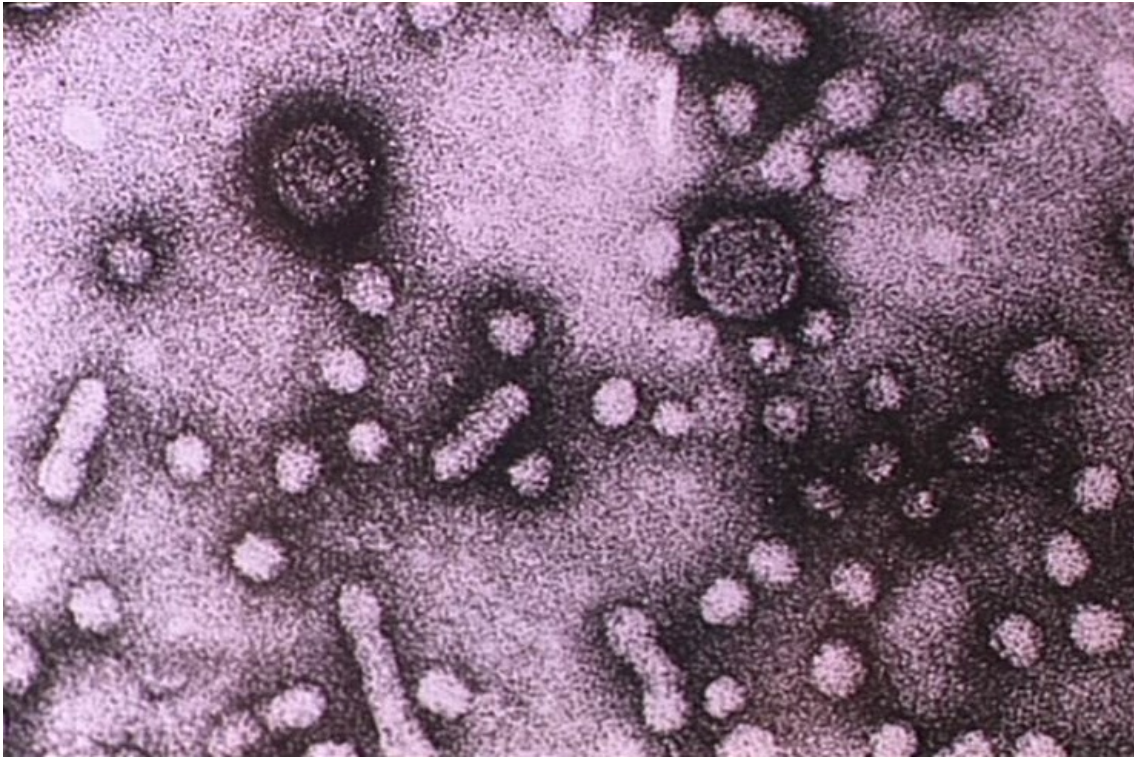


Virus de l'hépatite B

Virus de l'hépatite B

© Inserm / P. THIOLLAIS



Ce document montre deux virus complets de l'hépatite B. Lors d'un test de dépistage du virus, la détection de la seule enveloppe dans un prélèvement de sang reste le moyen le plus habituel de diagnostiquer l'infection.

Le virus de l'hépatite B se transmet par le sang, le sperme, la salive et les sécrétions vaginales, et peut provoquer à terme des cirrhoses ou des cancers du foie.

© 2000-2025, Miscellane