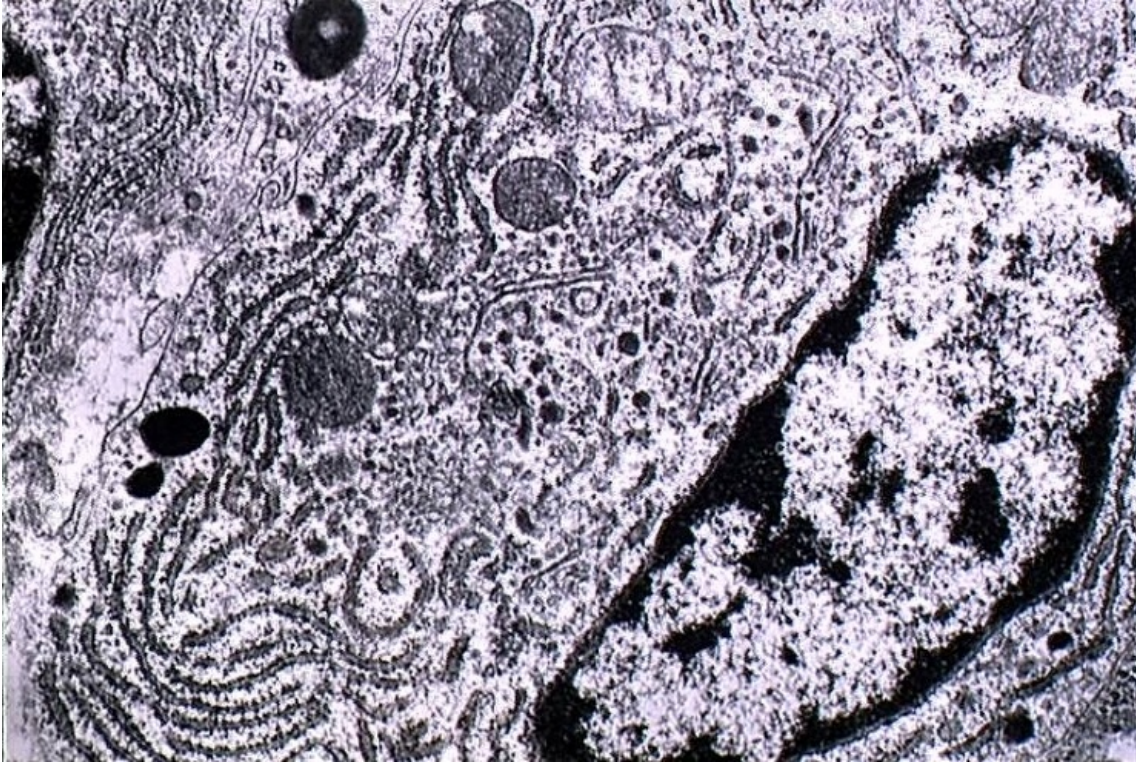


## Structure d'un plasmocyte

© Inserm



La microscopie électronique (avec un taux d'agrandissement de 4 800) permet de révéler l'organisation interne d'une cellule eucaryote comme ici celle d'un plasmocyte, cellule immunitaire sécrétrice d'anticorps.

Le noyau est limité par une double membrane, l'enveloppe nucléaire, et le cytoplasme accueille un réseau de cavités, le réticulum endoplasmique. Les autres organites cellulaires comme les mitochondries ne sont pas clairement visibles.

Les anticorps, protéines défensives sécrétées dans le milieu extracellulaire, sont ici marqués. Ils apparaissent en noir dans les cavités du réticulum endoplasmique où ils sont transformés avant leur sécrétion par la cellule.

© 2000-2024, rue des écoles