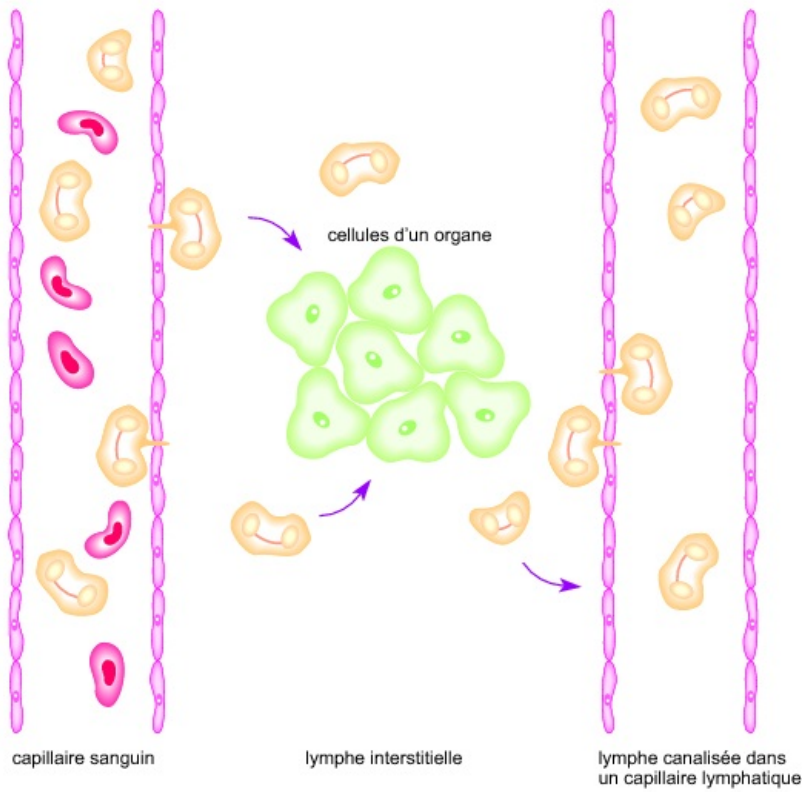


# La lymphe interstitielle

## La lymphe



La lymphe est un liquide incolore dans lequel baignent toutes les cellules de notre corps. Elle représente un quart du poids total d'une personne et sa composition est voisine de celle du plasma sanguin. Son rôle consiste en particulier à apporter aux cellules les nutriments et à évacuer les déchets cellulaires.

On appelle lymphe interstitielle la lymphe qui est au contact immédiat des cellules ; sous l'effet de la pression sanguine, la lymphe interstitielle traverse la paroi très mince des capillaires sanguins et permet ainsi aux nutriments d'entrer en contact avec les cellules pour leur fournir l'énergie nécessaire à leur fonctionnement.