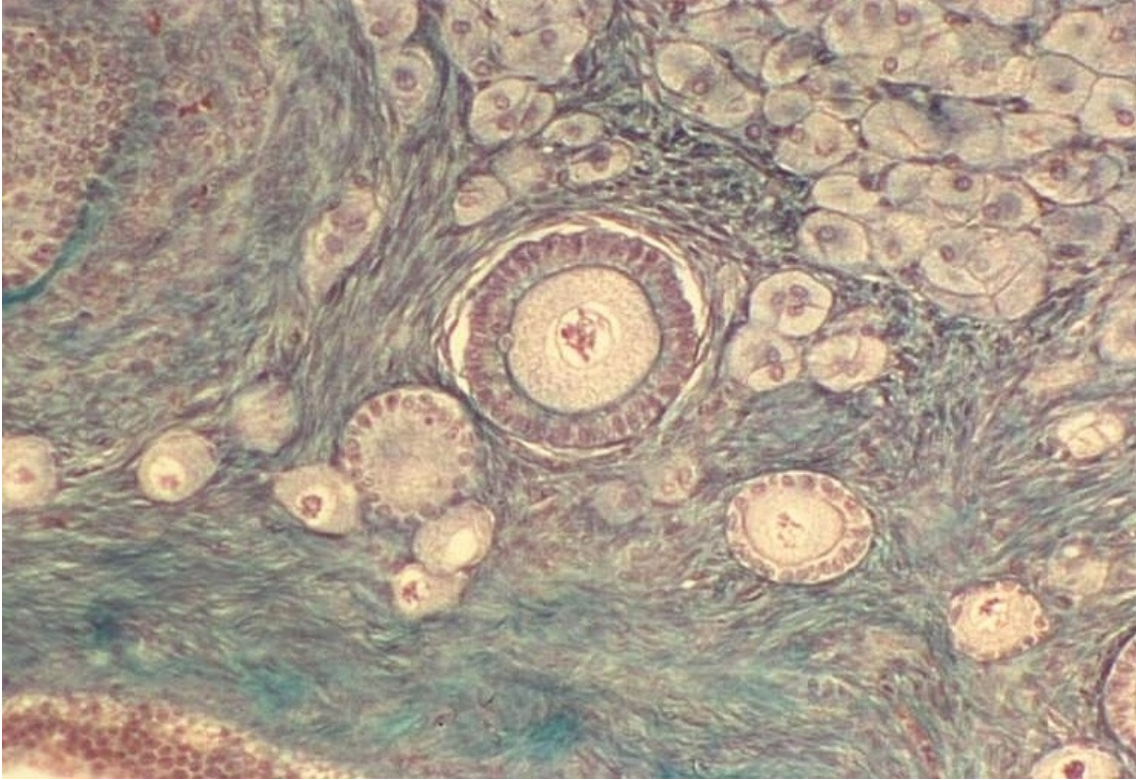


## Coupe fine d'ovaire

© Inserm



Le cliché montre une coupe fine d'ovaire de lapine photographiée au microscope optique.

Comme les testicules, les ovaires produisent à la fois des gamètes et des hormones. Cependant, leurs modalités de fonctionnement diffèrent largement. Ainsi, le stock de cellules reproductrices femelles qui sera produit tout au long de la vie est définitivement formé dès la vie embryonnaire et ne peut être reconstitué ensuite. En outre, la production des gamètes femelles est cyclique et, dans l'espèce humaine, un seul gamète est libéré par l'ovaire à chaque cycle. De plus, la production des gamètes femelles cesse à la ménopause vers l'âge de 50 ans. Enfin, la sécrétion des hormones sexuelles femelles suit une évolution cyclique contrairement à celle des hormones mâles.

© 2000-2024, rue des écoles