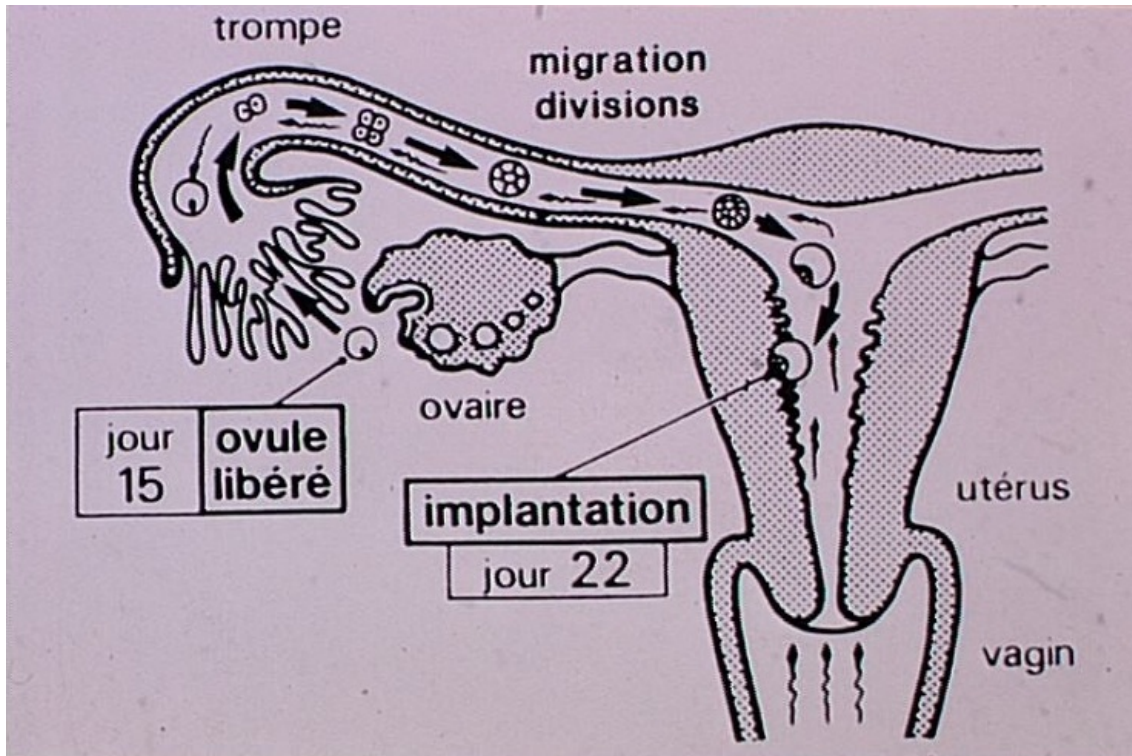


Ovulation, fécondation et implantation

© Inserm



Le schéma présente l'évolution du gamète femelle dans les voies génitales de la mère depuis l'ovulation jusqu'à l'implantation qui se produit environ quinze jours plus tard. Il est alors capté par le pavillon de la trompe puis transporté par les mouvements des cils le long de l'oviducte.

Si des spermatozoïdes sont présents dans les voies génitales à cette période, ils se déplacent grâce à leur motilité le long de la cavité utérine et de l'oviducte et vont à la rencontre de l'ovocyte. La fécondation se produit dans l'ampoule, une zone légèrement dilatée des trompes.

© 2000-2025, Miscellane