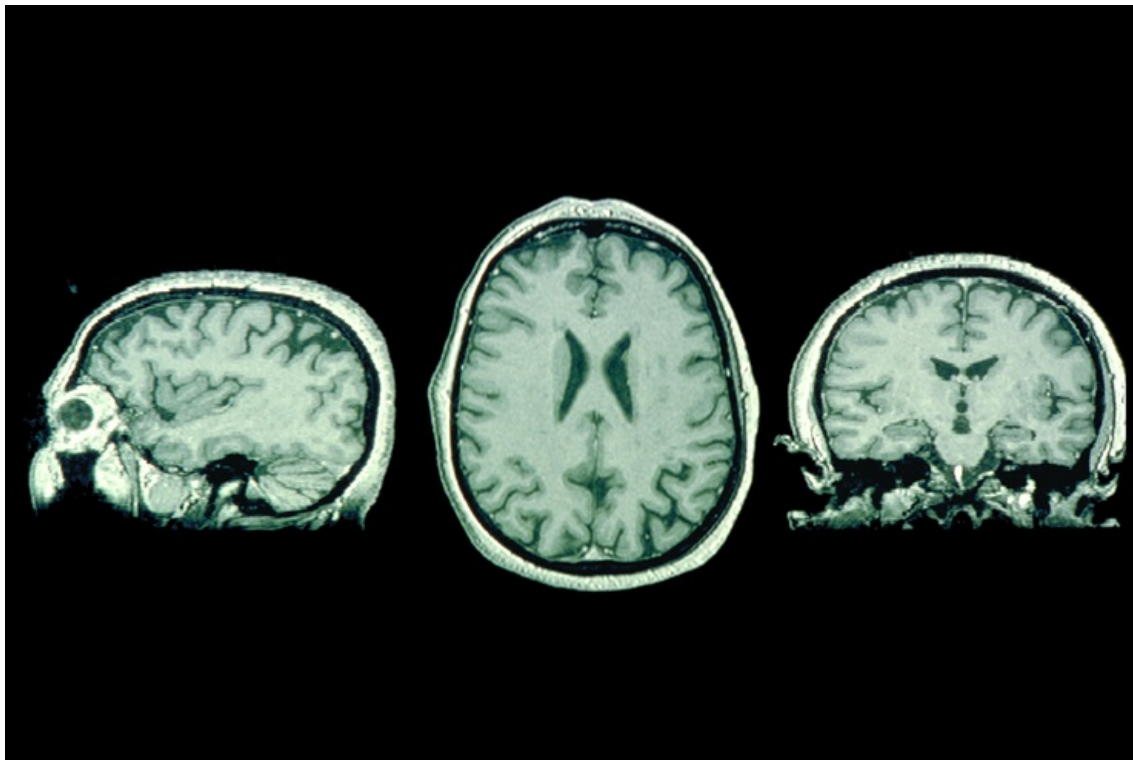


Images du cerveau obtenues par IRM anatomique

© CEA



En observant, sous l'effet d'un champ magnétique intense, la résonance des noyaux d'hydrogène, présents en abondance dans l'eau et les graisses des tissus biologiques, on peut visualiser la structure anatomique d'un organe. L'IRM anatomique peut être utilisé pour le diagnostic de tumeurs cancéreuses ou pour localiser certaines malformations.

© 2000-2024, rue des écoles