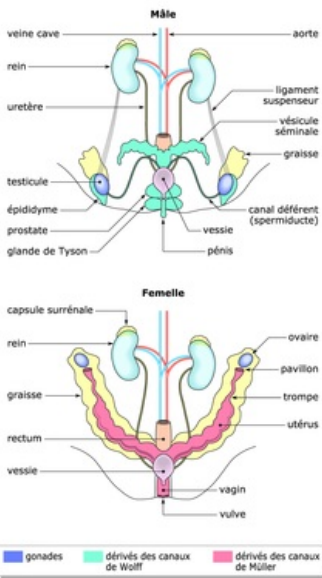


# L'organisation de l'appareil génital chez la souris

## Organisation de l'appareil génital chez la souris



Ce schéma représente les appareils génitaux mâles et femelles de la souris. Il permet notamment de localiser les gonades, testicules chez les mâles, ovaires chez les femelles, ainsi que les canaux de Wolff, voies génitales mâles, et ceux de Müller, voies génitales femelles.

© 2000-2024, rue des écoles