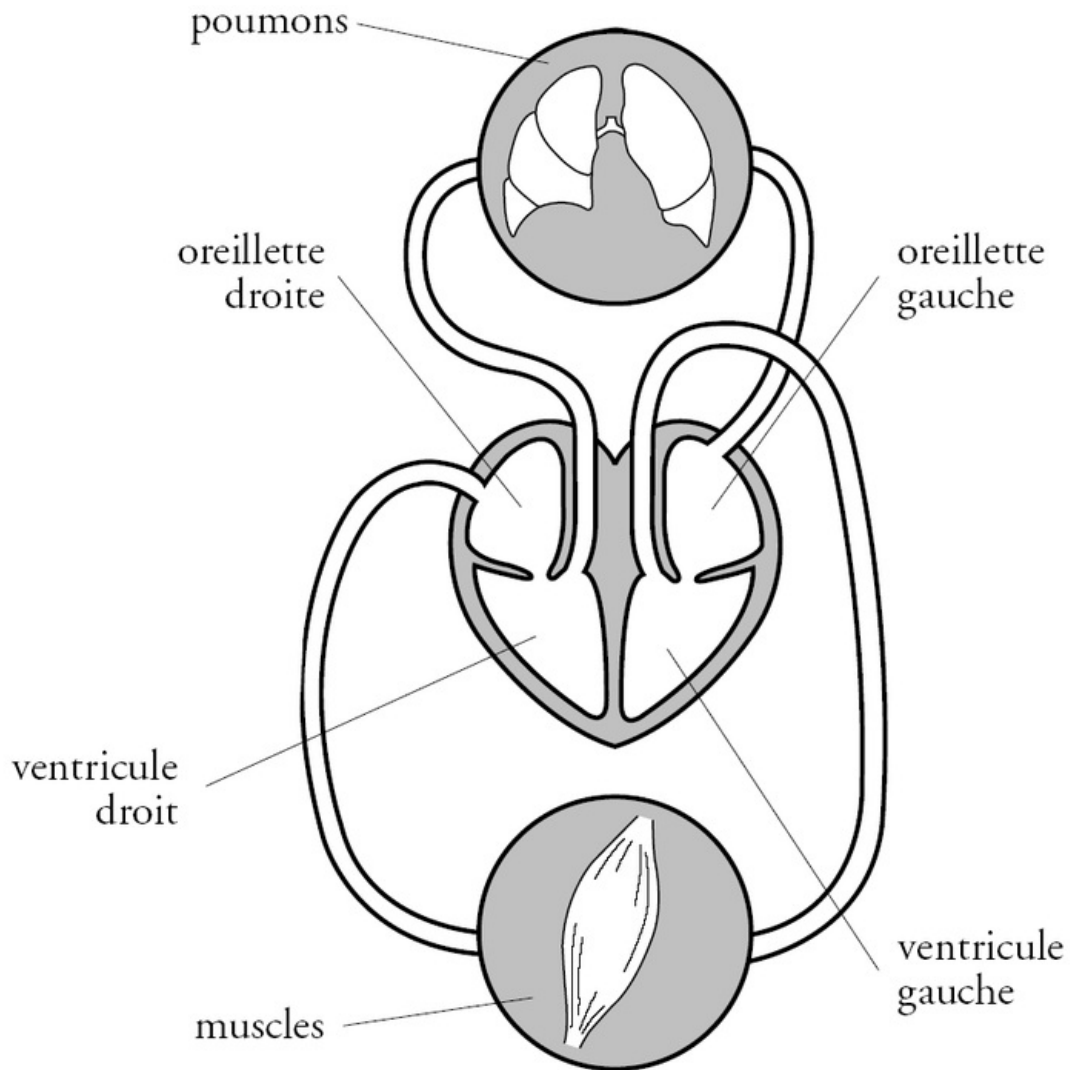


Le trajet d'une goutte de sang



La goutte de sang se trouve dans le **ventricule gauche** du cœur. Elle est propulsée du cœur pour aller apporter l'oxygène et les éléments nutritifs dans le **muscle**.

Elle repart du **muscle** avec le gaz carbonique pour aller dans l'**oreillette droite** du cœur.

Elle passe dans le **ventricule droit** qui la propulse vers les **alvéoles des poumons**. Là, elle laisse le gaz carbonique et prend l'oxygène contenu dans l'air des poumons.

Elle repart ensuite vers l'**oreillette gauche** du cœur, passe dans le **ventricule gauche** et l'histoire recommence.