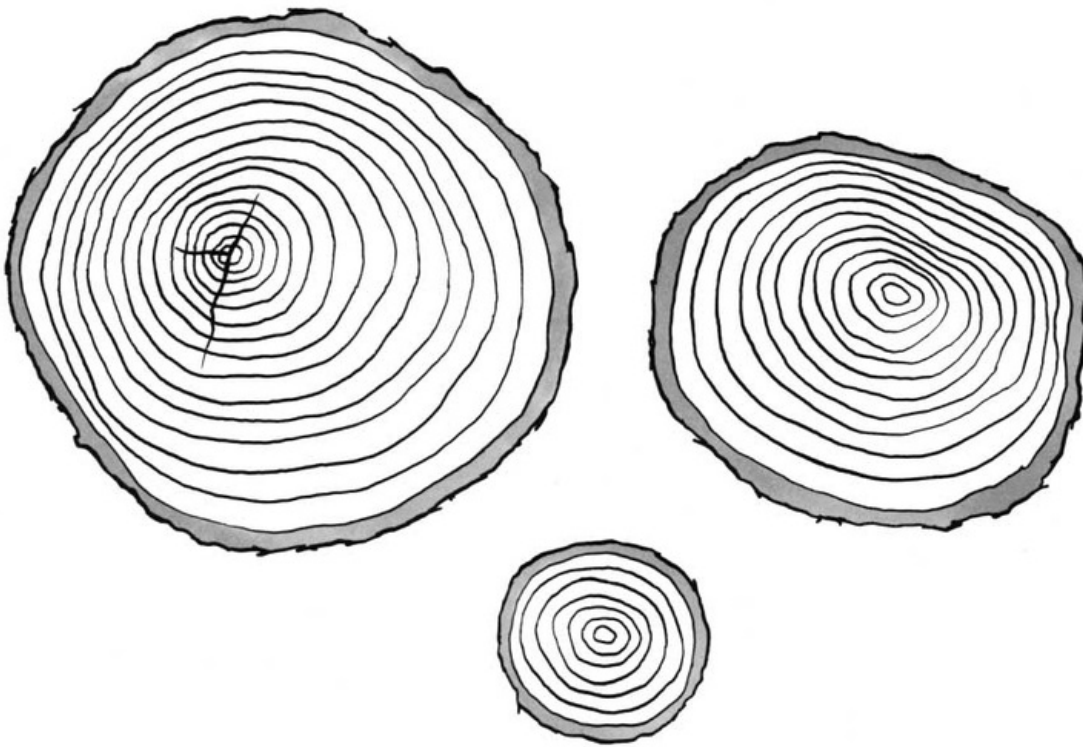


## Coupes de troncs d'arbre de différents âges



Pour calculer l'**âge d'un arbre**, on compte le nombre de **cernes** que comporte son **tronc**. Ici, les arbres ont respectivement 14, 6 et 2 ans.

L'écart entre les anneaux est dû aux **variations climatiques** : des arbres qui ont subi une sécheresse possèdent des cernes rapprochés tandis que les cernes de ceux qui ont bénéficié de conditions favorables à leur développement sont plus écartés.