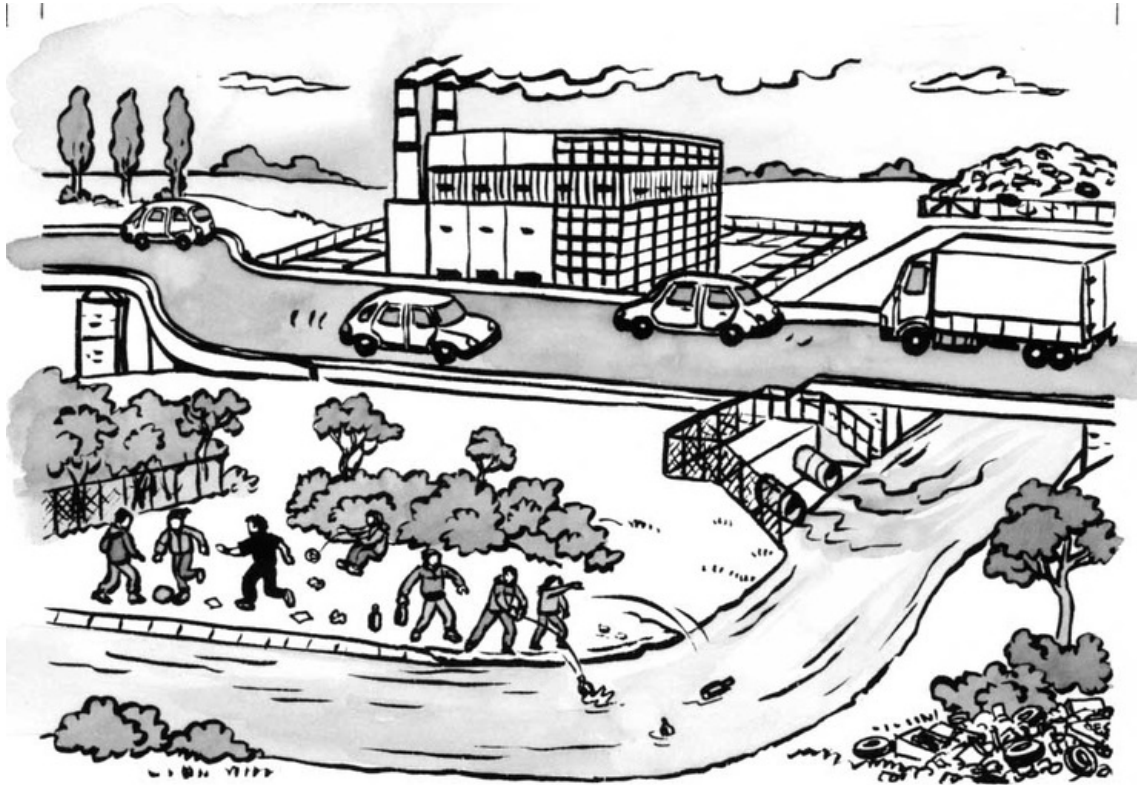


Les causes de pollution



De nombreuses **activités humaines** **polluent** l'environnement. Parmi les éléments polluants, on peut citer les **gaz d'échappement** des voitures et des camions, les **déchets quotidiens** (décharge), les **fumées** des usines et les **déchets déversés dans les égouts**, les **détritus** abandonnés dans la nature.

Ces sources de pollution peuvent toucher différents milieux : le **sol**, l'**eau**, l'**air**.

Il existe des **mesures simples** pour **limiter** ou **éviter** ces pollutions : des carburants « propres » pour les véhicules, la filtration des fumées d'usines, l'incinération des déchets, le traitement des eaux, la collecte et le recyclage de certains matériaux comme le verre, le papier, le plastique, le fer, les tissus.