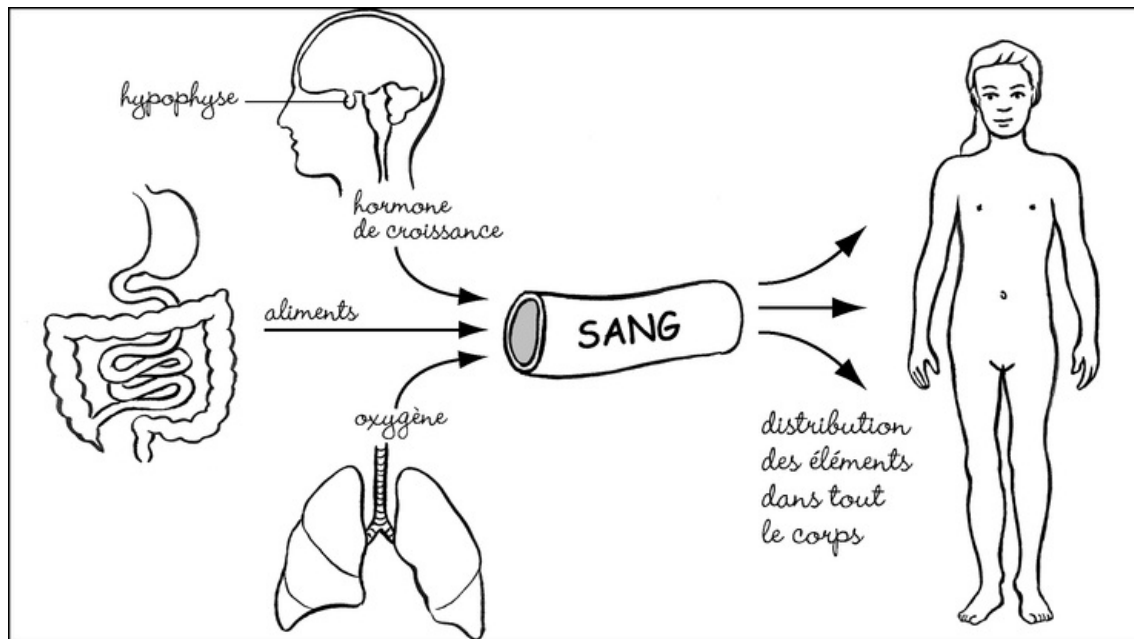


## Le sang, distributeur d'éléments essentiels



Ce schéma montre l'importance de l'**hormone de croissance**, des **aliments** et de l'**oxygène** dans la croissance de l'enfant. Ces éléments **circulent dans le sang** pour être distribués dans tout le corps.

L'hormone de croissance est **synthétisée** par une glande nommée **hypophyse**, située à la base du cerveau. Les aliments sont **assimilés** grâce au **système digestif**. L'**oxygène** entre par l'intermédiaire des **poumons**.