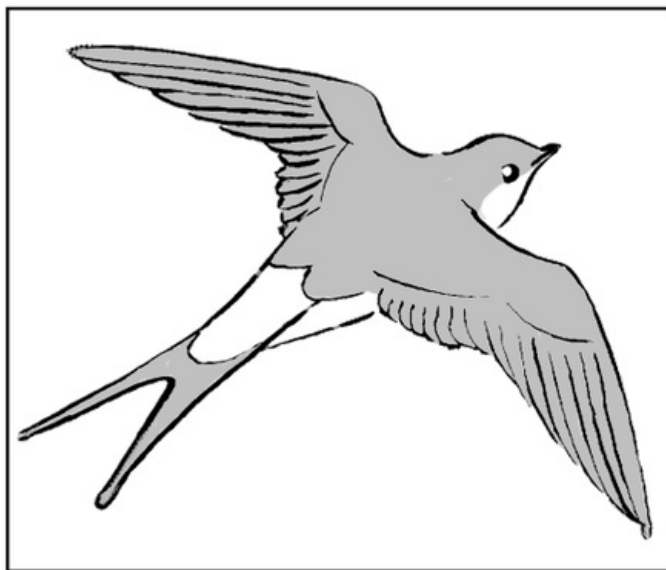
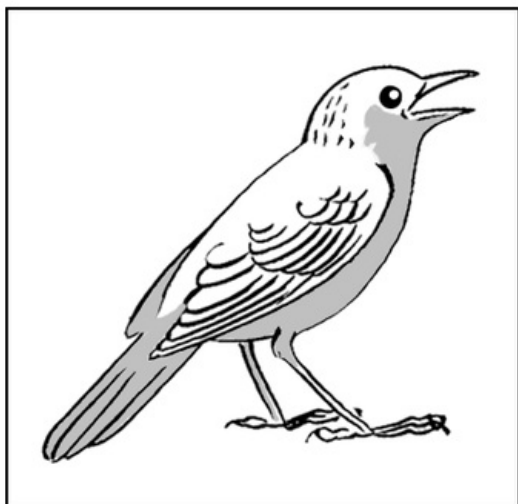


## Deux oiseaux migrateurs : l'hirondelle et le rossignol



L'hirondelle et le rossignol sont des **oiseaux migrateurs** : à l'**automne**, ils quittent les régions tempérées pour des régions plus chaudes (comme l'Afrique), susceptibles de leur apporter la nourriture dont ils ont besoin. Ils ne reviendront qu'au **printemps**.

Il ne faut pas confondre les animaux migrateurs avec les **hibernants**. Ces derniers ne quittent pas leur milieu de vie, mais **ralentissent** considérablement **leur activité** durant tout l'hiver.