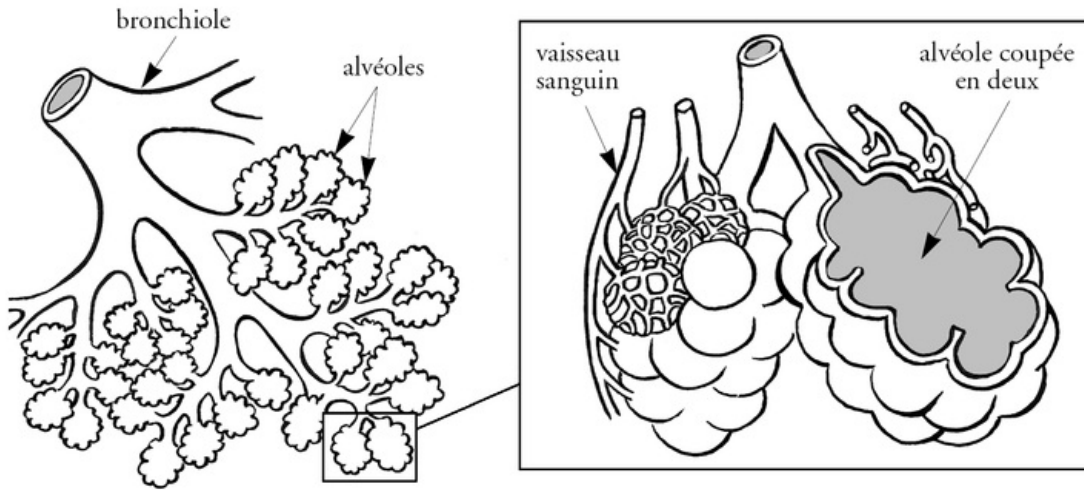


Les alvéoles pulmonaires



Ces planches permettent de montrer comment se font les **échanges gazeux** entre le système respiratoire et le système circulatoire. Le dessin de droite est un agrandissement de deux **alvéoles** : l'une en relief pour mettre en évidence les **vaisseaux sanguins** (les échanges se font en surface des alvéoles enveloppées de capillaires sanguins), l'autre en coupe pour mettre en évidence la cavité remplie d'air (l'oxygène de l'air traverse la paroi des capillaires pour arriver dans le sang et le gaz carbonique suit le trajet inverse).

Lors de l'inspiration, l'air est chargé d'**oxygène** alors qu'à l'expiration, l'air contient moins d'oxygène et plus de **gaz carbonique**. On peut donc en déduire que le sang puise une partie de l'oxygène de l'air inspiré et qu'il rejette du gaz carbonique.