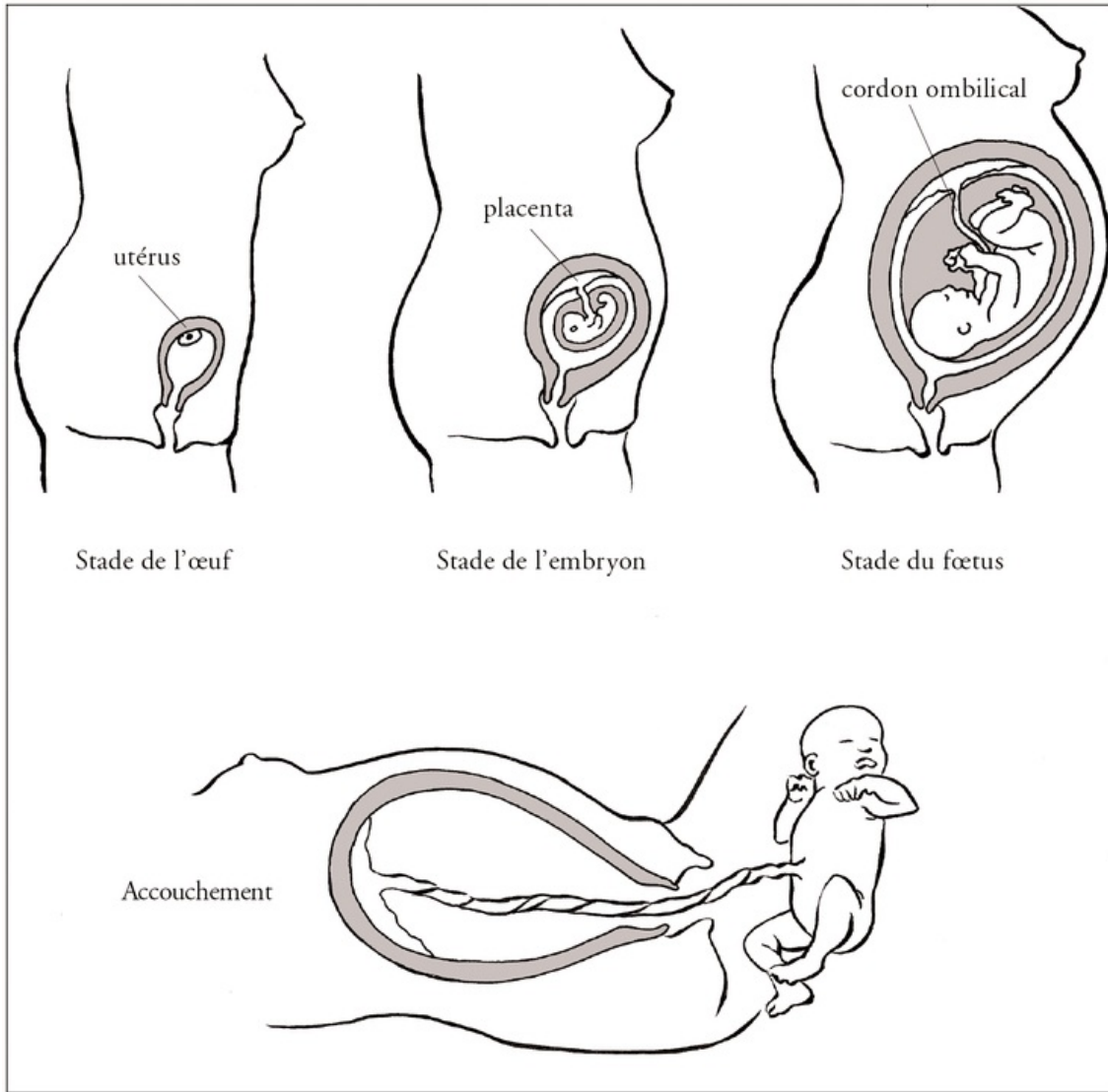


## Le développement de l'œuf pendant la grossesse



Pendant toute la grossesse, l'**embryon**, puis le **fœtus** se trouve à l'intérieur d'une poche (amnios) renfermant un liquide (le liquide amniotique) ; il est ainsi protégé des chocs. Le **placenta** et le **cordon ombilical** lui permettent de s'alimenter grâce aux éléments nutritifs et à l'oxygène contenus dans le sang de la mère.

Lors de l'accouchement, l'amnios se perce et le bébé sort par l'ouverture du vagin ; il reste à couper le cordon ombilical. Le placenta se décolle ensuite de l'utérus.