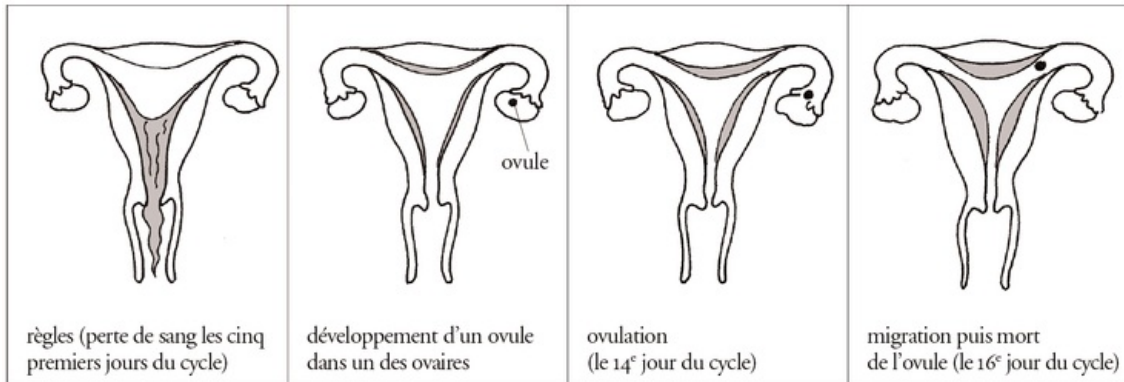


Le cycle menstruel de la femme



Le cycle menstruel de la femme dure 28 jours. La paroi de l'**ut rus** est constitu e d'une **muqueuse** qui se d veloppe   chaque cycle, mais se d truit   chaque menstruation (ou p riode des r gles). Ceci explique les pertes de sang. L'**ovulation** a lieu une fois par mois, g n ralement le 14^e jour du cycle. L'**ovule** est produit en alternance par l'un ou l'autre des deux **ovaires**. La survie de l'ovule est d'environ deux jours.