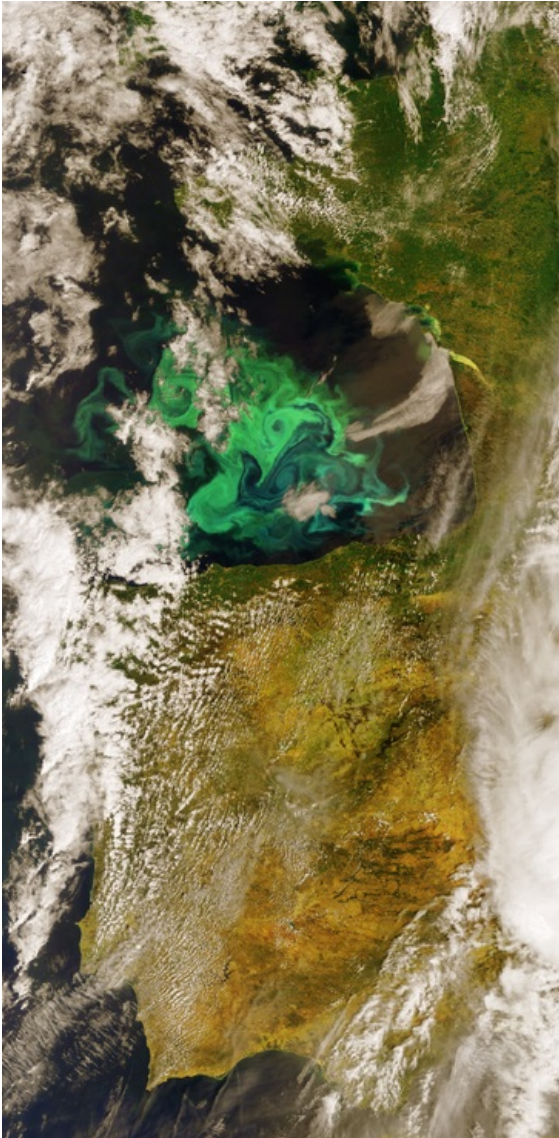


## Prolifération du phytoplancton dans l'océan Atlantique (image satellite)

Photo de l'océan Atlantique, au nord de l'Espagne,  
prise par le satellite Envisat.

Prolifération du phytoplancton dans l'océan Atlantique  
(image satellite)

© Esa



Ce document montre du phytoplancton en pleine prolifération.

Le phytoplancton est composé de végétaux microscopiques. La chlorophylle contenue dans les cellules de ces végétaux leur permet d'utiliser la lumière du Soleil pour fabriquer leur propre « nourriture » : on parle de photosynthèse. C'est la chlorophylle qui donne cette couleur verte sur la photo.

Lorsque les eaux de surface sont exposées à une quantité de lumière suffisante, la photosynthèse est facilitée et le phytoplancton se développe rapidement. C'est ainsi qu'à chaque printemps on peut observer une prolifération de plancton, notamment dans des eaux riches en nutriments comme celles de la baie de Biscaye.

© 2000-2025, Miscellane