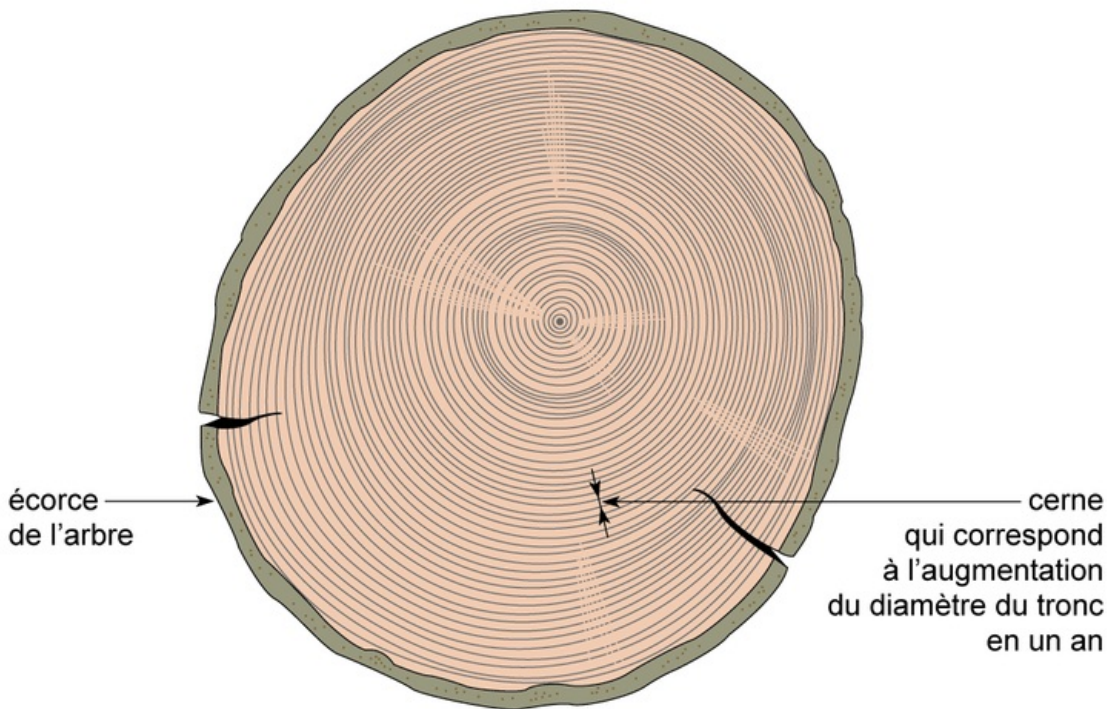


## Coupe transversale d'un tronc de pin

### Coupe transversale d'un tronc de pin



Le pin, comme tous les arbres, naît, grandit et se reproduit avant de mourir. Chaque année, il produit de nouvelles feuilles, de nouvelles racines, de nouvelles tiges et le diamètre de son tronc augmente. On peut observer les traces de cette croissance sur une coupe transversale de son tronc. En effet, chaque cerne formé d'un cercle clair et d'un cercle sombre correspond à la croissance du tronc pendant un an. Cette production de matière vivante s'effectue à partir des aliments prélevés par l'arbre : eau, substances minérales du milieu et dioxyde de carbone de l'atmosphère.