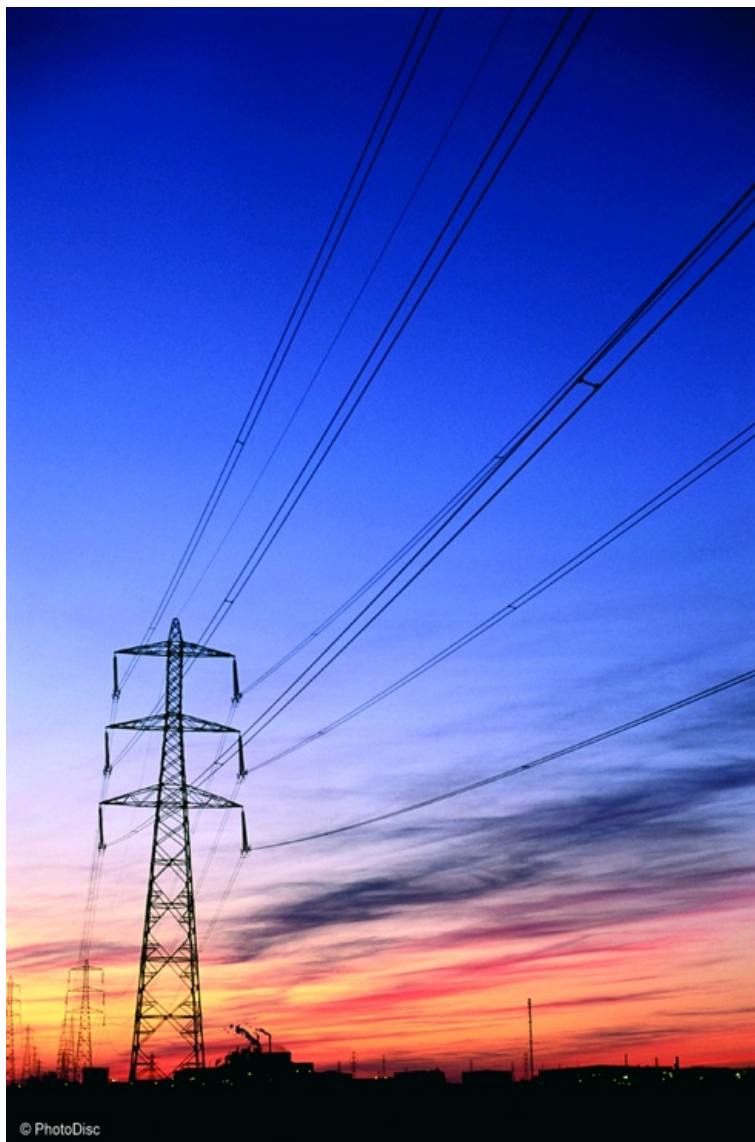


Lignes à haute tension

© Photodisc



L'électricité est la seule forme d'énergie susceptible d'être à la fois transformée, en quasi-totalité, en n'importe quelle autre forme d'énergie et transportée au loin en grande quantité, à un coût relativement faible. Les pertes de chaleur dans les lignes à haute tension et le transformateur atteignent cependant 8 %.

L'électricité est la seule forme d'énergie susceptible d'être à la fois transformée, en quasi-totalité, en n'importe quelle autre forme d'énergie et transportée au loin en grande quantité, à un coût relativement faible.

Pour transporter l'électricité des centrales électriques vers les lieux d'habitation, on utilise des lignes à haute tension.

Les pertes de chaleur dans les lignes à haute tension et le transformateur atteignent cependant 8 %.

© 2000-2024, rue des écoles