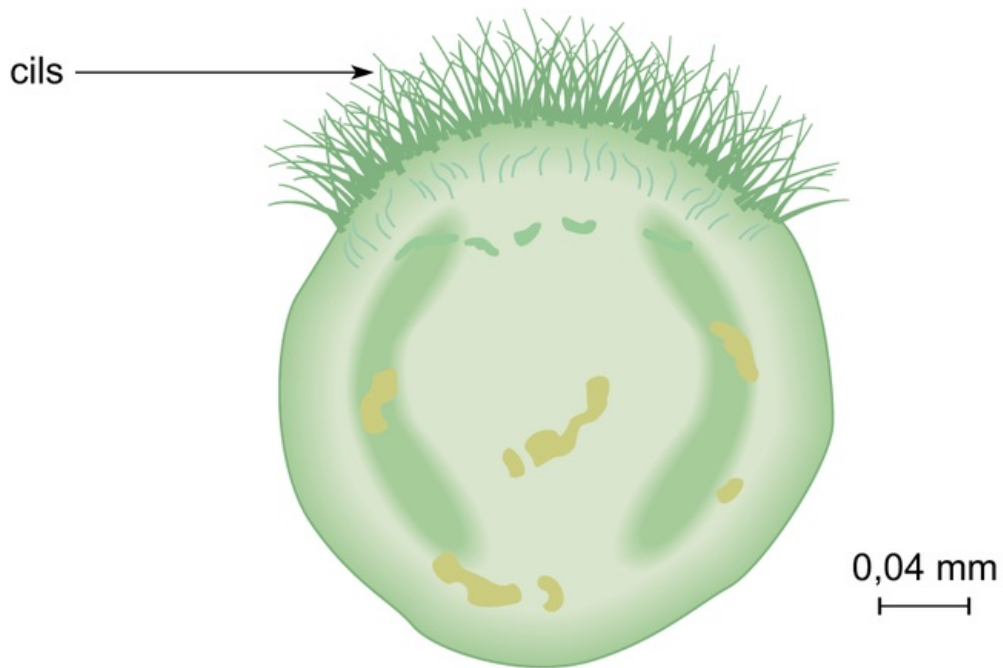


## La larve ciliée de moule



Pour les espèces animales dont les adultes vivent fixés, comme les moules et les huîtres, la colonisation d'un milieu est effectuée par les larves, seules formes mobiles de ces espèces. Les larves microscopiques de moules peuvent ainsi se déplacer grâce à leurs cils et sont par ailleurs très souvent emportées par les courants marins.