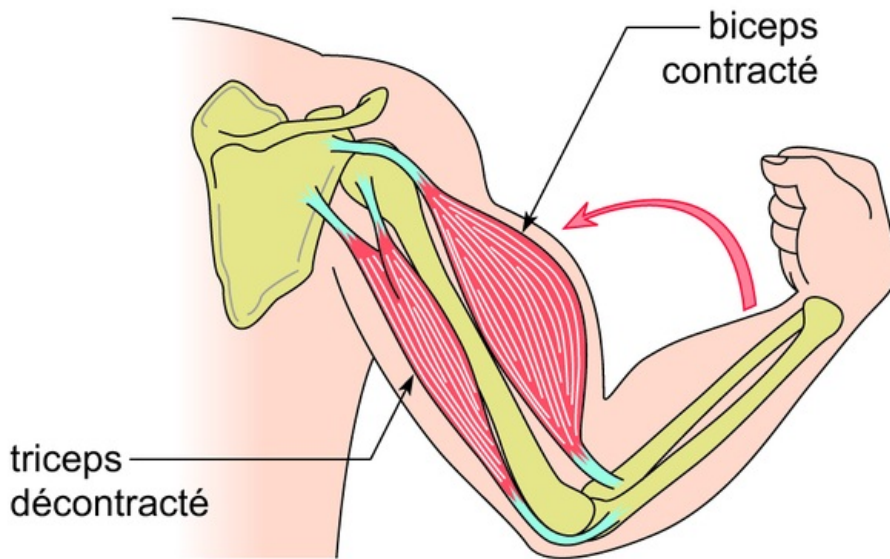


## La flexion de l'avant-bras



Lors de la flexion de l'avant-bras, la palpation montre que le biceps, muscle antérieur du bras, se raccourcit et se durcit (il se contracte), alors que le triceps, muscle postérieur du bras, reste allongé et mou (il se décontracte) : le biceps est un muscle fléchisseur. Ainsi, la seule flexion du bras met en jeu deux muscles opposés ou antagonistes : le biceps contracté et le triceps décontracté. Ces deux muscles agissent donc de façon coordonnée pour permettre le mouvement de flexion.