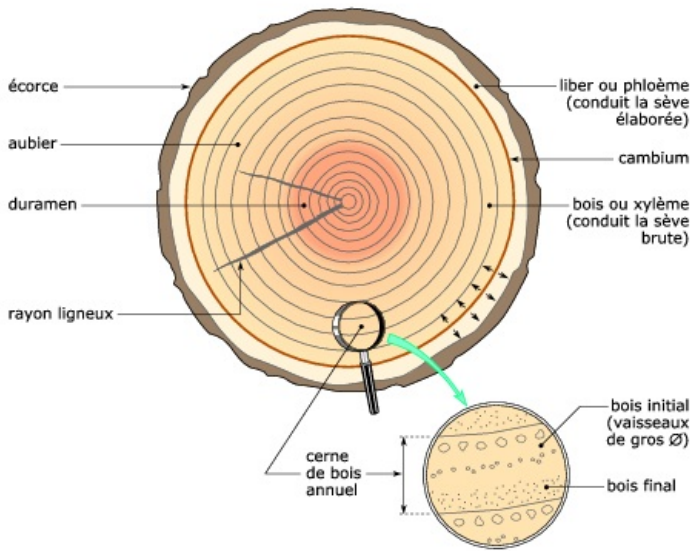


# La structure du bois

## La structure du bois

© rue des écoles / Rémi PICARD

### La structure du bois



Sur une coupe de bois transversale, on distingue une partie centrale sombre, appelée le duramen, une partie périphérique plus claire, l'aubier, et enfin l'écorce ; le duramen est le bois mort qui permet le soutien de l'arbre tandis que l'aubier est le bois vivant de l'arbre qui assure la conduction de la sève brute. La coupe transversale fait également apparaître des rayons ligneux et des anneaux concentriques, les cerneaux.

La croissance du bois s'effectue au niveau d'une couche de cellules appelée le cambium. En se divisant, ces cellules engendrent le bois vers l'intérieur et le liber vers l'extérieur. Les vaisseaux du bois, ou xylème, conduisent la sève brute des racines vers les feuilles, ceux du liber, ou phloème, assurent le transit de la sève élaborée.

Sous notre climat, le cambium produit chaque année une nouvelle assise de bois qui correspond à un cerneau. La production débute au printemps avec le bois initial, qui comporte des vaisseaux de gros diamètre, et s'achève en automne avec le bois final. Le nombre de cerneaux permet ainsi de connaître l'âge de l'arbre.

© 2000-2024, rue des écoles