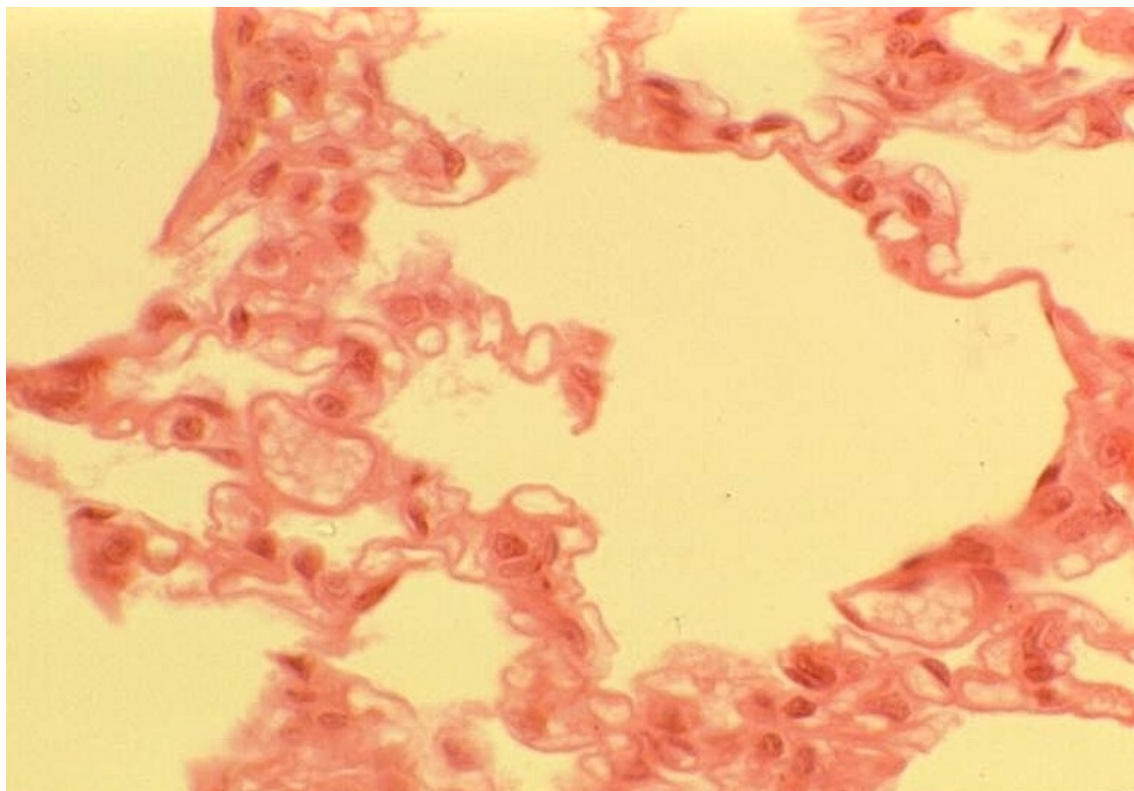


## Coupe d'alvéole pulmonaire

© Inserm



La structure des alvéoles pulmonaires facilite les échanges gazeux entre l'air alvéolaire et le sang circulant lentement dans les capillaires alvéolaires.

Les cellules qui constituent la paroi des alvéoles sont extrêmement minces, parfois 1 micromètre seulement, de même que la paroi des capillaires alvéolaires.

Lors de l'hématose, le dioxygène et le dioxyde de carbone diffusent respectivement de l'air vers le sang et du sang vers l'air en fonction de leur concentration relative dans ces milieux. Il en résulte que le sang pulmonaire s'enrichit en dioxygène et s'appauvrit en dioxyde de carbone avant d'être ramené vers l'oreillette gauche du cœur.

© 2000-2025, rue des écoles