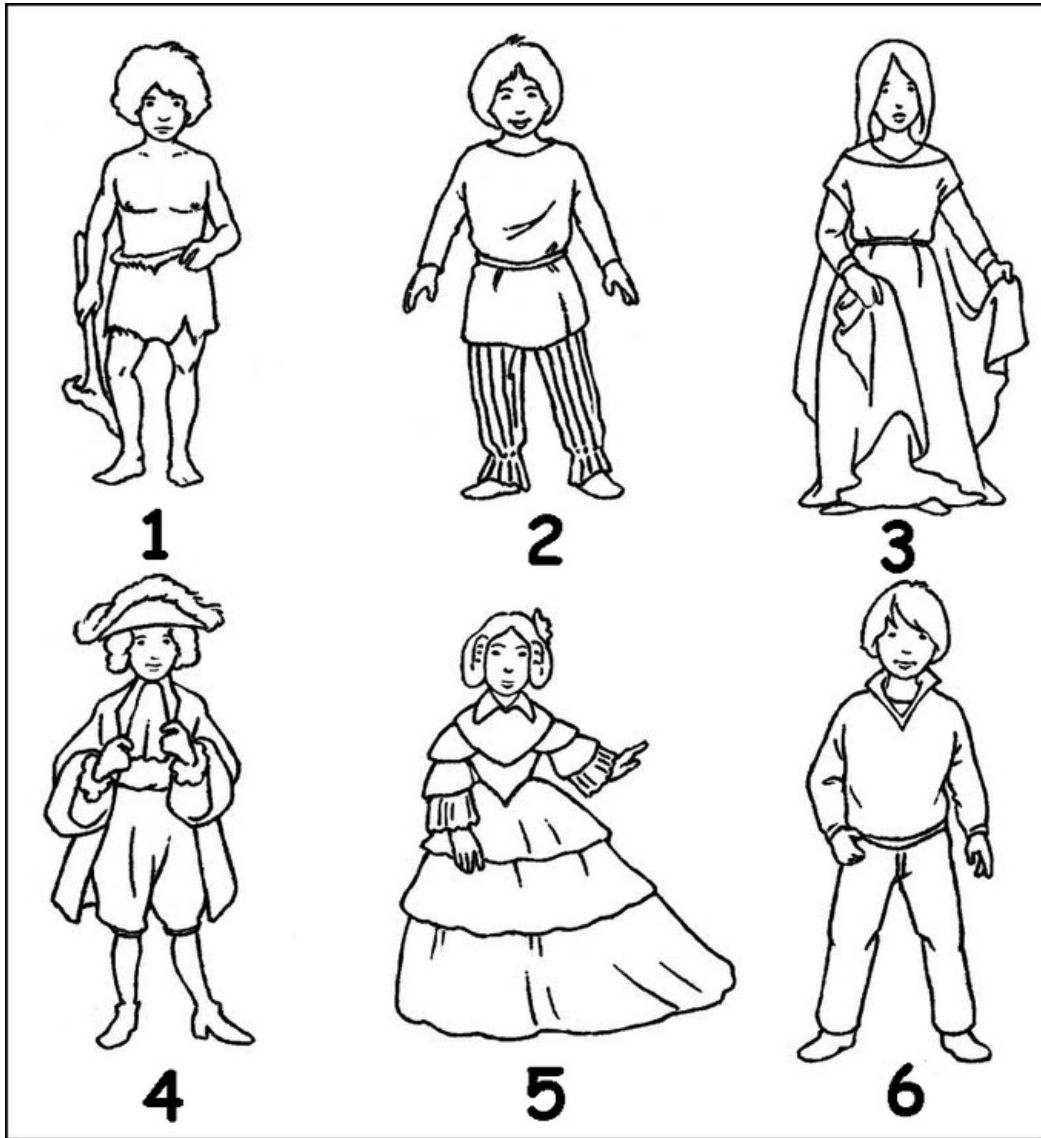


## L'évolution de l'habillement au fil du temps



L'enfant de l'**époque préhistorique** (dessin n°1) porte des vêtements faits de **peaux de bêtes** cousues : une tunique et des chaussures. Il peut également utiliser une cape en peau de bête comme couverture.

L'enfant **gaulois** (n°2) porte une **tunique tissée** et des braies qui sont une sorte de pantalon.

La jeune fille du **Moyen Âge** (n°3) porte une **robe longue** et ample, des jupons et des chaussures appelées **poulaines**.

Le jeune garçon noble du **XVII<sup>e</sup> siècle** (n°4), portant chapeau, est vêtu d'un **habit** et d'un **haut de chausses**. Il porte également des bas de soie.

La jeune fille du **XIX<sup>e</sup> siècle** (n°5) a revêtu une robe longue de soirée qui dissimule ses jambes et ses pieds ; pour donner de l'ampleur à sa robe, elle porte également une **crinoline**, sorte de jupon à armatures qui donne sa forme arrondie au bas de la robe ; de nombreuses dentelles et rubans agrémentent son corsage.

Le garçon **contemporain** (n°6) porte un **pull-over** et un **pantalon**.