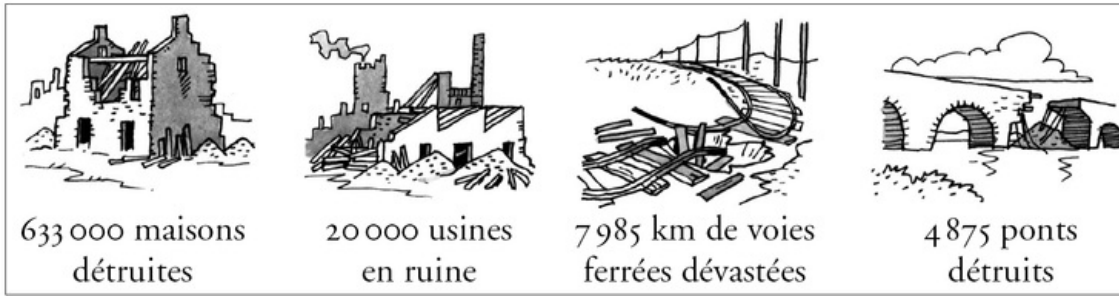


## Les pertes matérielles en France à l'issue de la Première Guerre mondiale



La France a non seulement perdu **3,5 % de sa population** (essentiellement des hommes jeunes, productifs), mais également une partie de son **potentiel économique** (usines, chemins de fer), et elle doit reconstruire de nombreux logements.

Les régions les plus touchées sont bien entendu celles qui ont essuyé les combats et que traversait le front (la Marne par exemple).