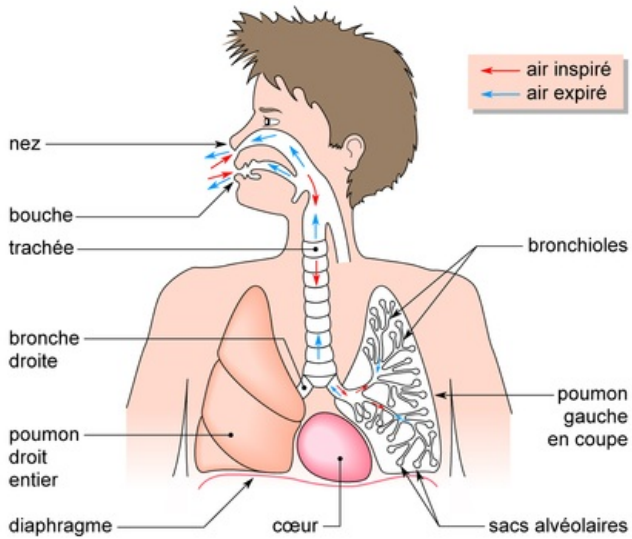


## Le trajet de l'air dans l'appareil respiratoire humain



L'air inspiré pénètre par la bouche et le nez puis traverse la trachée qui se ramifie en bronches et bronchioles jusqu'aux sacs alvéolaires. Trachée et bronches sont des conduits comportant des anneaux cartilagineux facilitant le transport de l'air. L'air expiré suit le même trajet, mais en sens inverse.

Coupé sur sa tranche, un poumon frais montre deux types de conduits : des canaux aux parois rigides pourvues de petits cils (bronches et bronchioles) et d'autres aux parois plus flasques (vaisseaux) d'où peut surgir du sang. Il existe donc deux systèmes de canalisation distincts : un pour l'air et un pour le sang.