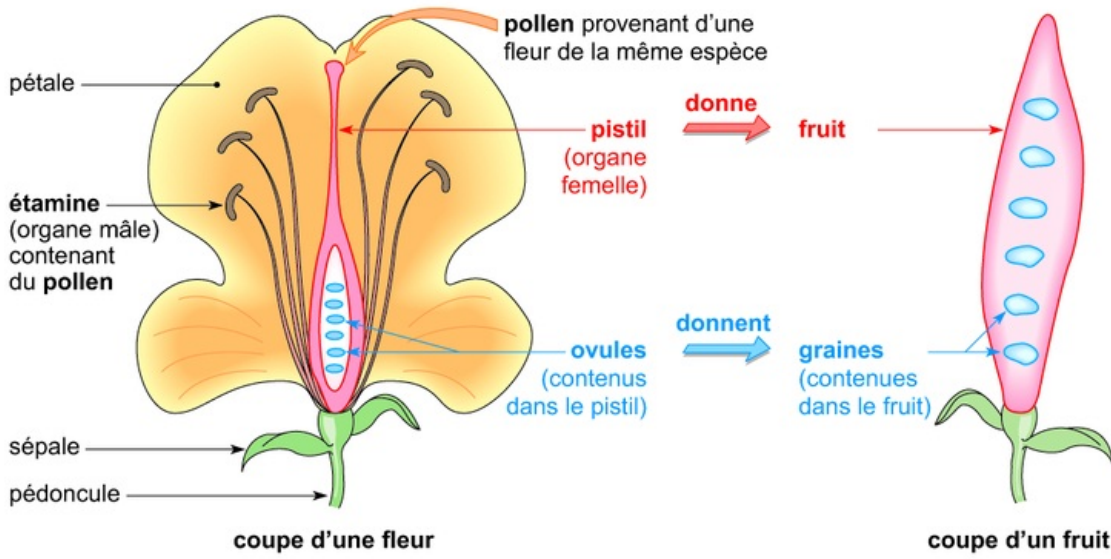


# La transformation d'une fleur en fruit

## La transformation d'une fleur en fruit



Au printemps, les arbres fruitiers (pommiers, pêchers, cerisiers, abricotiers, etc.) fleurissent. Les fruits apparaissent ensuite à la place des fleurs. Ils enferment une ou plusieurs graines qui proviennent des ovules contenus dans le pistil de la fleur.

Pour que les ovules se transforment en graines, il a fallu que le pistil (organe femelle) soit pollinisé, avec du pollen provenant des étamines (organe mâle) d'une fleur de la même espèce. Les graines sont donc issues d'une reproduction sexuée.

La pollinisation ou transport du pollen sur le pistil d'une autre fleur est le fait du vent ou des animaux (surtout des abeilles).