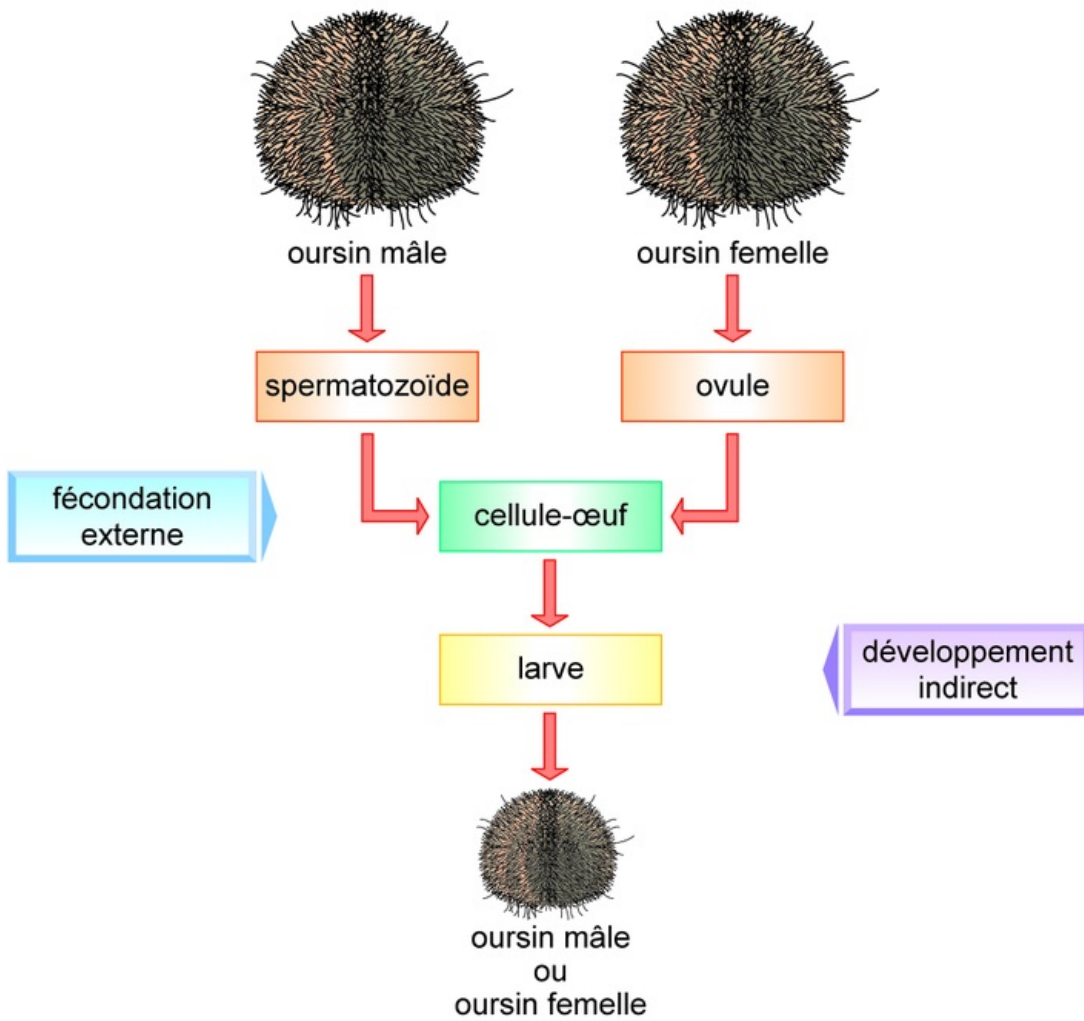


## Le cycle de reproduction de l'oursin



Un seul spermatozoïde pénètre dans l'ovule qui se rétracte : c'est la fécondation. L'union des deux gamètes s'étant déroulée dans l'eau de mer, la fécondation est dite externe. L'œuf d'oursin ainsi formé se divise ensuite en 2, 4, 8, 16, 32, cellules, etc. Il se développe et se transforme en une larve, possédant une forme bien différente de l'adulte.

Plus tard, la larve donne un oursin adulte mâle ou femelle : on parle de développement indirect. Le cycle de reproduction est ainsi bouclé.