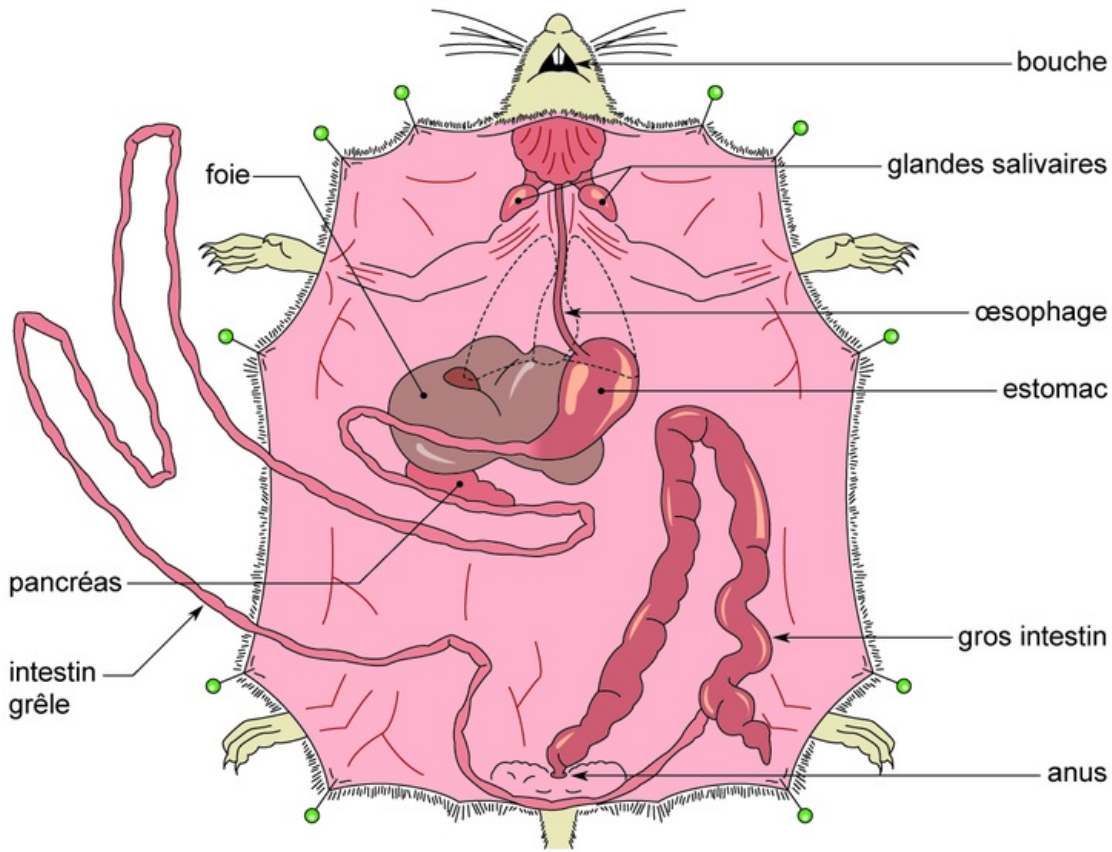


# L'appareil digestif de la souris

## L'appareil digestif de la souris



L'appareil digestif d'une souris comprend, de l'avant vers l'arrière, :

- une bouche comportant des dents qui permettent de couper et de broyer les aliments ingérés (mastication) ;
- un œsophage, ou conduit, situé sous la trachée, qui relie la bouche à l'estomac ;
- un estomac ou poche à paroi musculaire et sécrétrice ;
- un intestin grêle relativement long, à petit diamètre et à paroi musculaire et sécrétrice ;
- un gros intestin, plus court et de plus gros diamètre que l'intestin grêle, menant à l'anus (par lequel sont éliminées les matières fécales ou selles).

L'ensemble constitue le tube digestif. Sur ce tube sont fixées des glandes annexes qui produisent des sécrétions ou sucs digestifs. Ainsi, le foie sécrète la bile qui se déverse par un canal dans l'intestin grêle. Le pancréas, situé sous le foie, sécrète le suc pancréatique qui se déverse aussi dans l'intestin grêle. Les glandes salivaires produisent la salive qui se déverse dans la bouche.