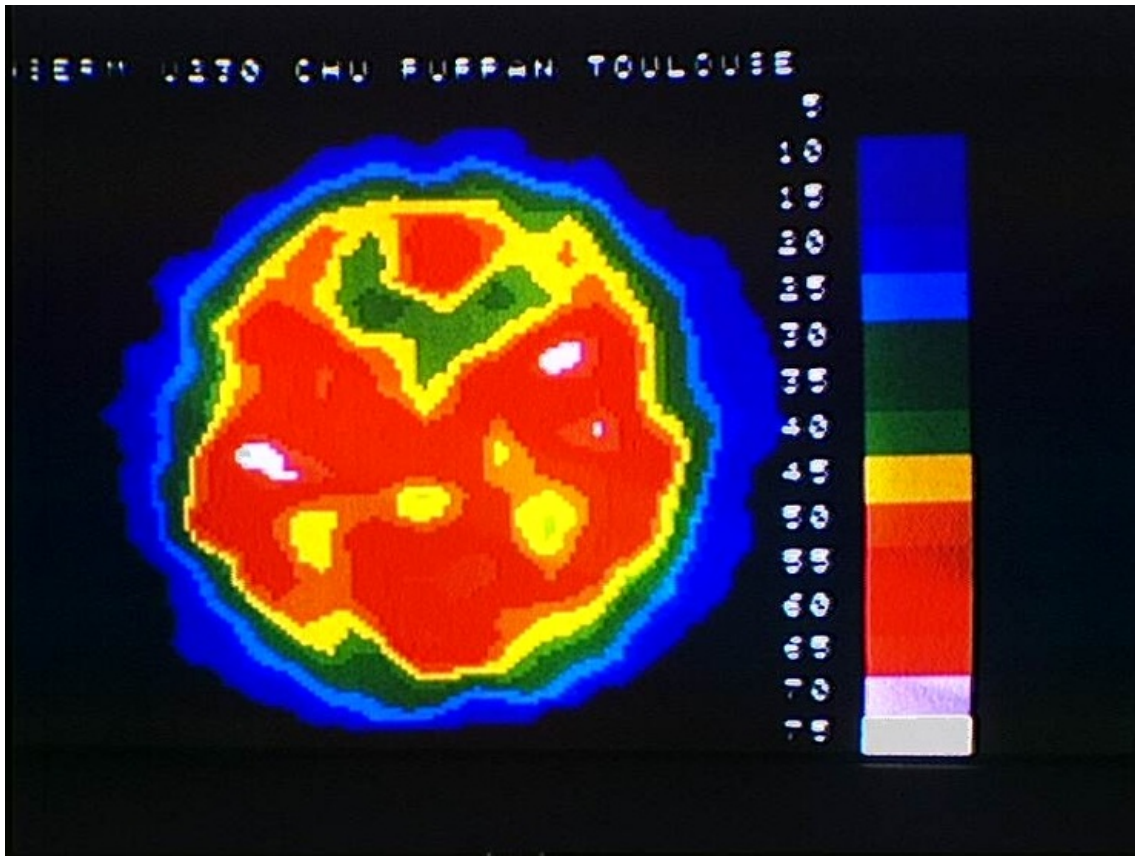


# Mesure du débit sanguin cérébral

© Inserm



La mesure des variations de débit sanguin permet de mesurer l'activité métabolique d'un tissu.

La tomographie par émission de positons (TEP) mesure ainsi les variations de débit sanguin dans le cerveau - gros consommateur de dioxygène - en utilisant un gaz inerte, le xénon 133. Les résultats, sous forme d'image numérique sur écran d'ordinateur, comportent une échelle d'intensité codée en couleur. On peut ainsi étudier en direct l'activité locale du cerveau en fonction, par exemple, de différentes tâches mentales.

© 2000-2025, Miscellane