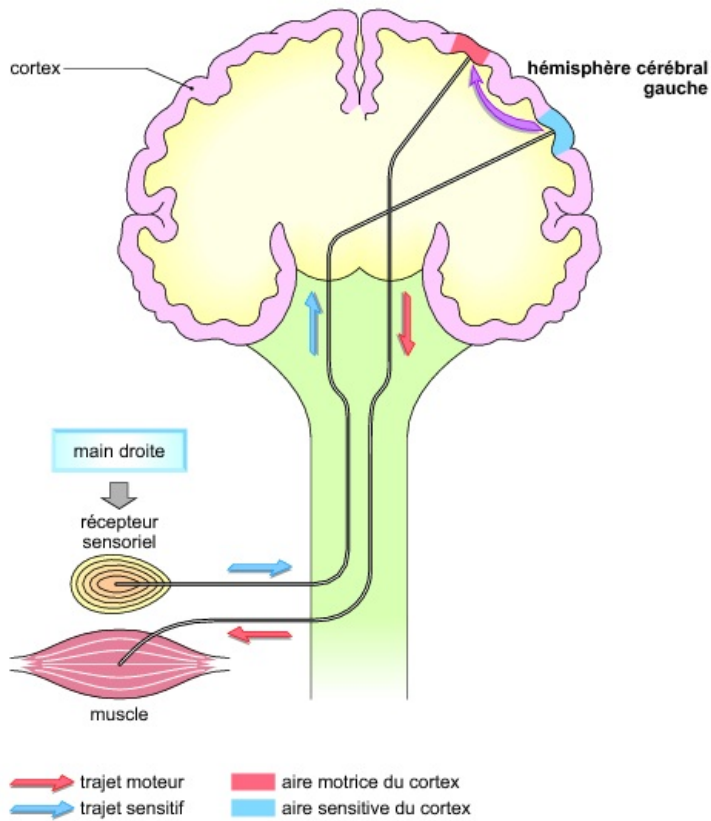


Les hémisphères cérébraux



Quand un message nerveux parvient au cerveau, il est interprété au niveau des aires sensibles qui sont interconnectées entre elles et intègrent des informations mises en mémoire dans d'autres parties du cerveau.

Si le cerveau le « juge nécessaire », un nouveau message nerveux provenant des aires motrices va, par l'intermédiaire des nerfs moteurs, permettre la réaction des organes.