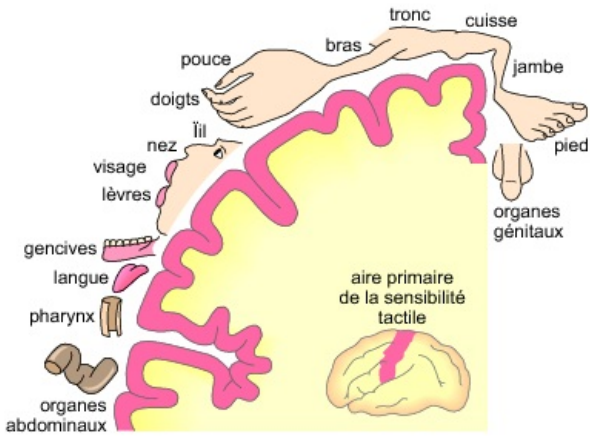


# L'aire primaire de la sensibilité tactile



L'ensemble des observations cliniques et des résultats des techniques modernes a permis de localiser :

- des aires sensorielles, spécialisées dans la réception et le traitement des messages provenant des récepteurs sensoriels (l'œil, la langue, etc.). La zone du cortex correspondant à un organe ou à une région du corps est d'autant plus étendue que cet organe ou cette région présente une sensibilité élevée ;
- des aires motrices, qui élaborent et envoient les ordres nerveux commandant les mouvements volontaires. La zone du cortex est d'autant plus étendue que l'organe impliqué présente une motricité élevée.