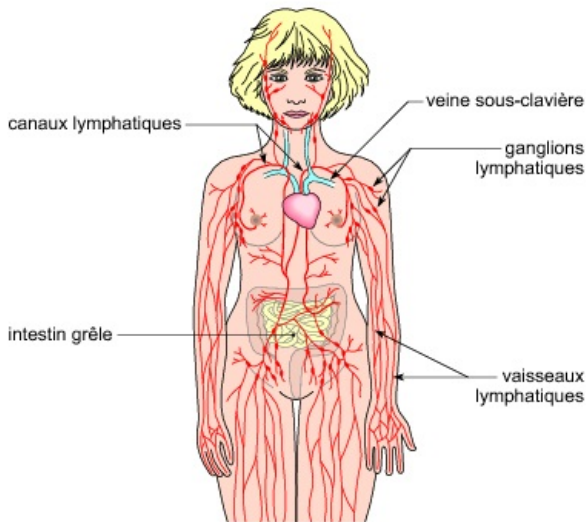


## La circulation de la lymphe



On appelle lymphe circulante la lymphe chargée d'évacuer les déchets cellulaires par un réseau de vaisseaux lymphatiques. Ce sont les capillaires lymphatiques répandus dans tout le corps qui se rassemblent pour former ces vaisseaux. Ceux-ci transportent en permanence 3 à 4 litres de lymphe. Aux points de convergence des vaisseaux se trouvent les ganglions lymphatiques qui jouent un rôle important dans le système immunitaire. Tous les vaisseaux lymphatiques rejoignent le système sanguin au niveau des veines situées sous les clavicules (sous-clavières). Ces veines se dirigent ensuite vers le cœur.

La lymphe a un autre rôle très important, qui est celui d'assurer la majorité du transit des lipides de l'intestin grêle vers la circulation sanguine (les protéides et les glucides empruntent la voie veineuse).