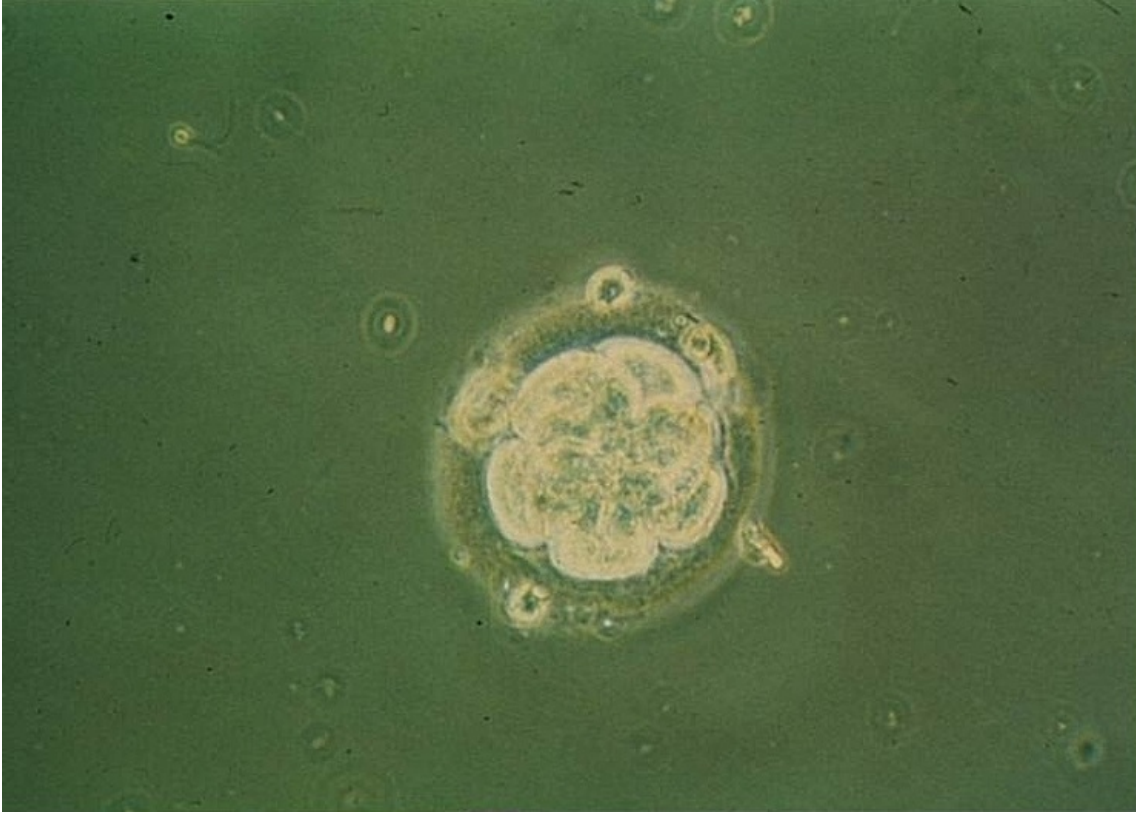


Embryon humain au stade huit cellules

© Inserm



Toutes les cellules de l'organisme résultent des divisions de la cellule œuf.

Au cours du développement embryonnaire, les deux cellules issues de la première division de l'œuf se divisent en quatre, puis en huit – comme le montre ce cliché pris au microscope optique ($\times 50$) –, puis en seize, en trente-deux, etc. jusqu'à former un massif de cellules de petite taille, appelé morula.

© 2000-2025, Miscellane