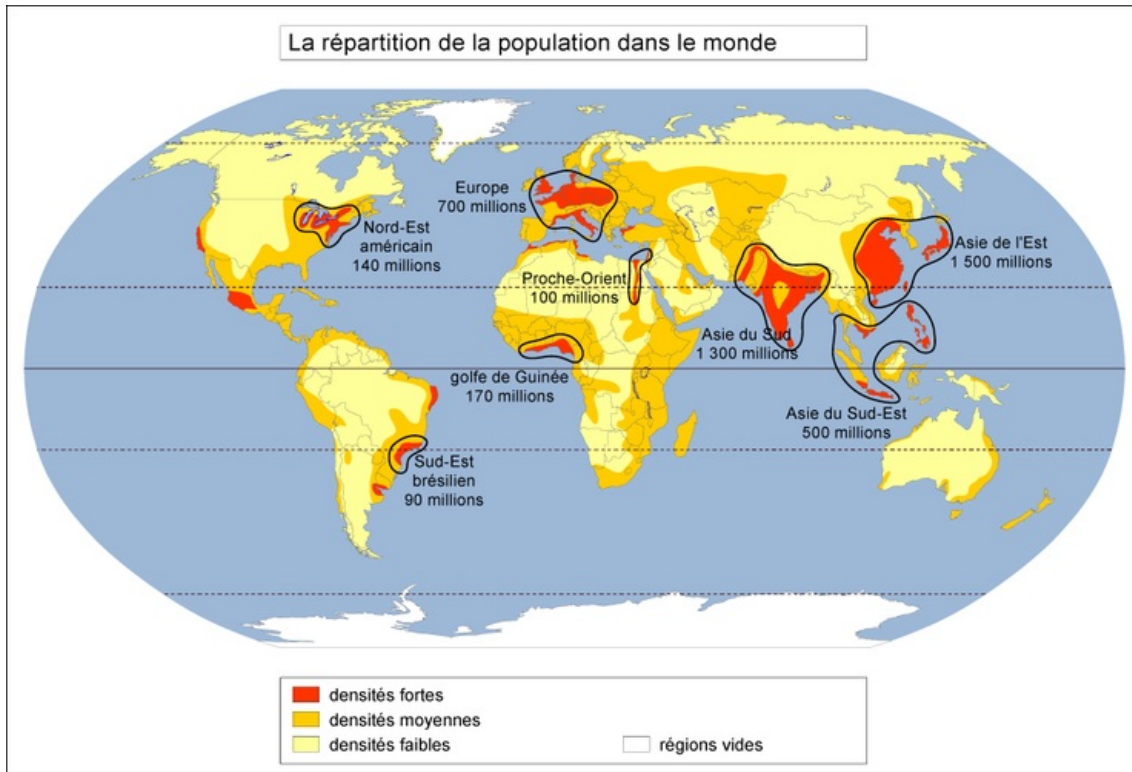


# La répartition de la population dans le monde



La répartition de la population mondiale est très contrastée. Les fortes densités se concentrent sur quelques grands foyers de peuplement, berceaux des plus grandes civilisations humaines. L'Asie concentre les 3/5<sup>e</sup> de la population de la planète sur deux foyers principaux : l'Asie de l'Est, dont la Chine, et l'Asie du Sud, dont l'Inde. L'Europe est le troisième grand foyer, mais, avec 700 millions d'habitants, assez loin derrière les deux premiers.

À l'opposé, les espaces vides sont très étendus, dans des espaces naturels relativement peu favorables à l'occupation humaine : hautes latitudes, déserts, forêts denses... Non que tous ces espaces soient vides d'hommes, mais les conditions naturelles n'ont pas favorisé le développement de civilisations à fortes densités de population.