

# En France, quelles transformations l'action collective a-t-elle connues depuis les années 1960 ? (EC3)

## Énoncé

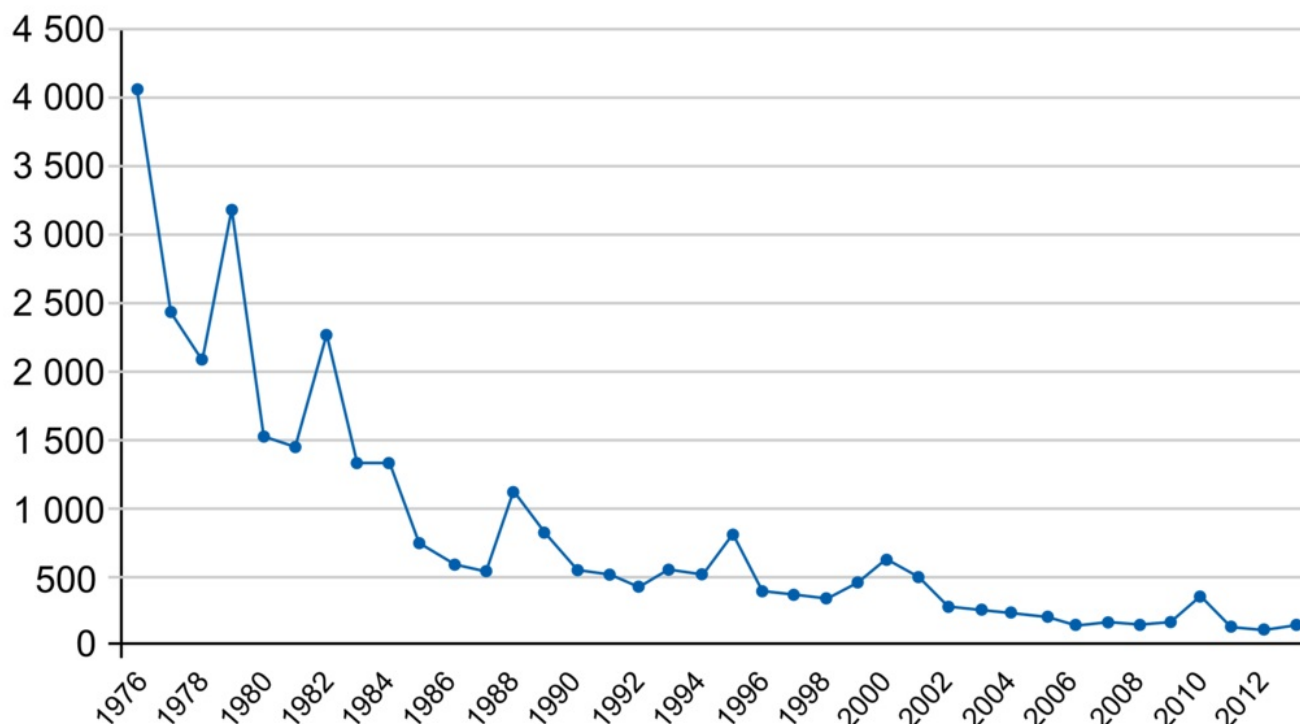
Partie 3 d'épreuve composée

En France, quelles transformations l'action collective a-t-elle connues depuis les années 1960 ?

### Document 1

#### Nombre de journées individuelles non travaillées pour fait de grève dans les entreprises (en milliers)

Champ : entreprises de 10 salariés ou plus (secteur marchand non agricole), France métropolitaine.



Source : DARES, 2014.

### Document 2

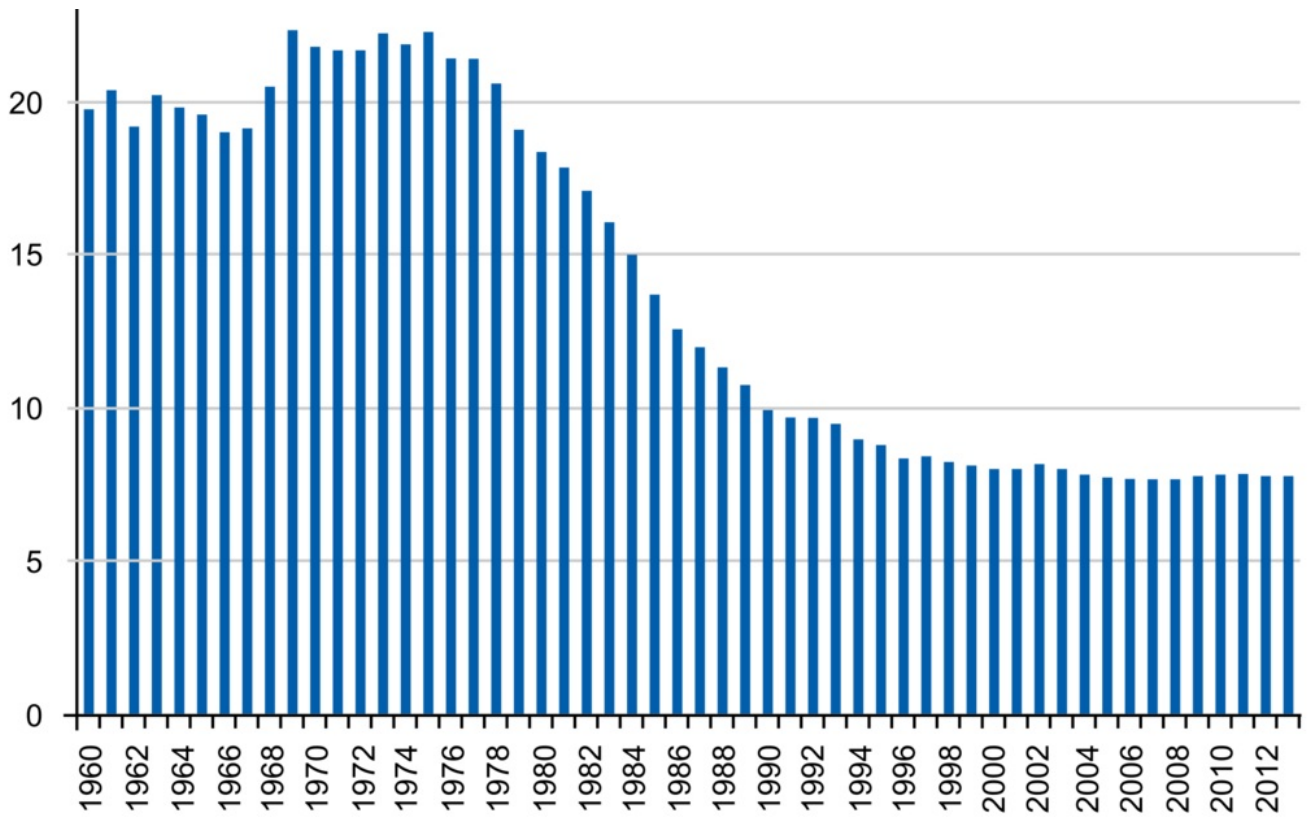
La progression sensible des revenus enregistrés au cours des « Trente Glorieuses » comme la hausse considérable du niveau culturel de la population auraient ainsi conduit à l'émergence d'autres thèmes s'approchant de ce que le sociologue américain Ronald Inglehart nomme les valeurs post-matérialistes. À l'image des mouvements féministes, gays et lesbiens, régionalistes, de défense de l'environnement, de lutte contre le sida..., de nouveaux mouvements sociaux sont investis par des individus insérés dans la société (étudiants, jeunes actifs, cadres...) cherchant à promouvoir certaines visions du monde, davantage qu'à défendre des intérêts strictement matériels. La diversité des types de contestations, des acteurs comme des répertoires (le sit-in [...], la marche silencieuse [...]) peuvent remplacer la manifestation ou la grève) s'impose.

Source : Philippe RIUTORT, Précis de sociologie, 2014 (bac Pondichéry).

Sit-in : fait de s'asseoir en masse dans l'espace public.

### Document 3

Taux de syndicalisation en France entre 1960 et 2013 (en %)



Source : OCDE.

### La bonne méthode

- Enrichir sa copie d'exemples variés montrant la diversité des actions collectives.
- Montrer que les « nouveaux mouvements sociaux » (NMS) n'ont pas complètement remplacé les « conflits du travail ». Aujourd'hui, NMS et conflits du travail coexistent.

### Ce qu'il ne faut pas faire

- Penser qu'un document ne peut s'utiliser qu'une seule fois.
- Mesurer la baisse du taux de syndicalisation en pourcentage et non en points de pourcentage.