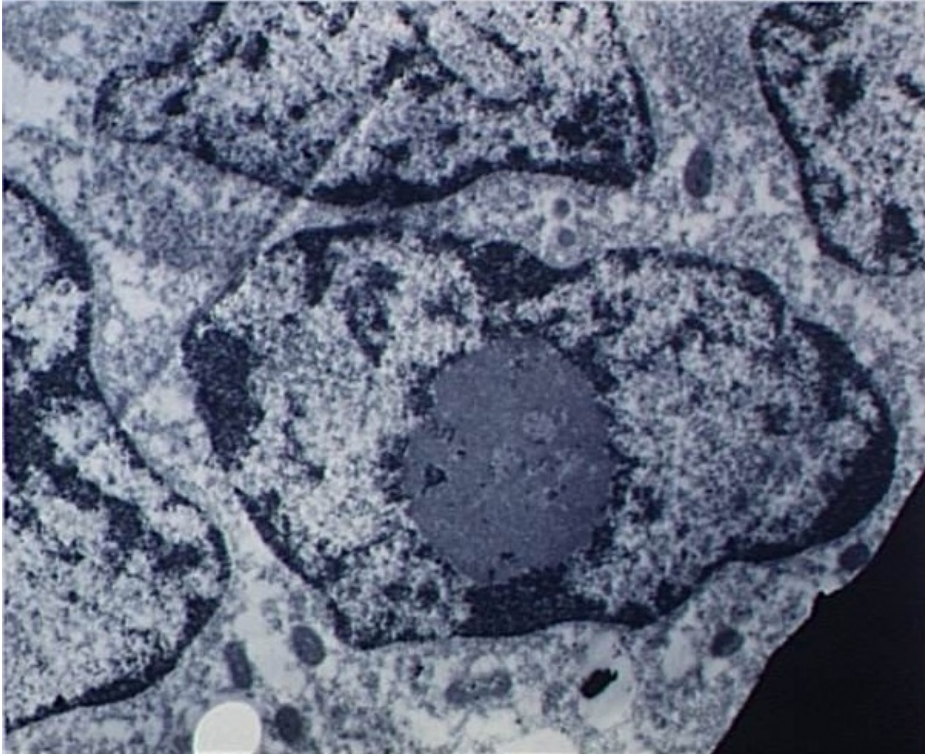


## Marquage de l'ADN nucléaire

© Inserm



Dans toutes les cellules, l'ADN est contenu dans le noyau.

Le cliché, pris au microscope électronique à transmission, montre une cellule après marquage de l'ADN in situ par des particules d'or de 10 nm de diamètre. Le marquage se situe dans la chromatine contenue dans le noyau. La chromatine, constituée d'ADN et de protéines, correspond à l'architecture particulière des chromosomes pendant l'interphase.

© 2000-2024, rue des écoles