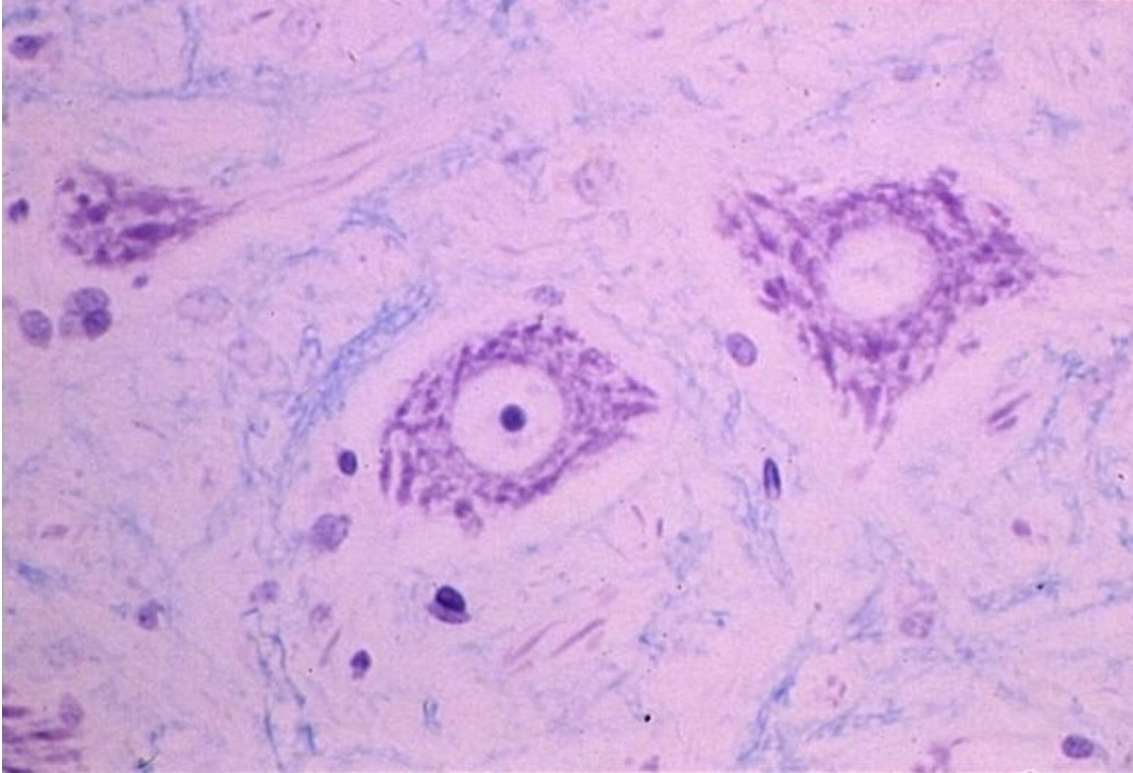


## Corps cellulaire d'un motoneurone (1)

© Inserm



Les neurones sont des cellules spécialisées dans la communication. Tous les neurones comportent un corps cellulaire, contenant les organites habituels des cellules eucaryotes (noyau, mitochondries, réticulum endoplasmique, etc.) d'où se détachent un ensemble de prolongements, les neurites.

Le cliché d'un motoneurone médullaire pris au microscope optique à faible grossissement ne montre que le corps cellulaire en raison de la technique de coloration. On distingue le noyau pourvu d'un nucléole et le cytoplasme dans lequel des éléments colorés abondants occupent l'essentiel du volume cytoplasmique. Il s'agit des « corps de Nissl » qui correspondent en réalité au réticulum endoplasmique granulaire comme l'ont montré les observations en microscopie électronique. Cette structure, au niveau de laquelle s'effectue la synthèse des protéines, est particulièrement développée dans les cellules qui synthétisent activement des protéines, comme c'est le cas pour les neurones. Au contraire, les prolongements en sont pratiquement dépourvus.

© 2000-2024, rue des écoles