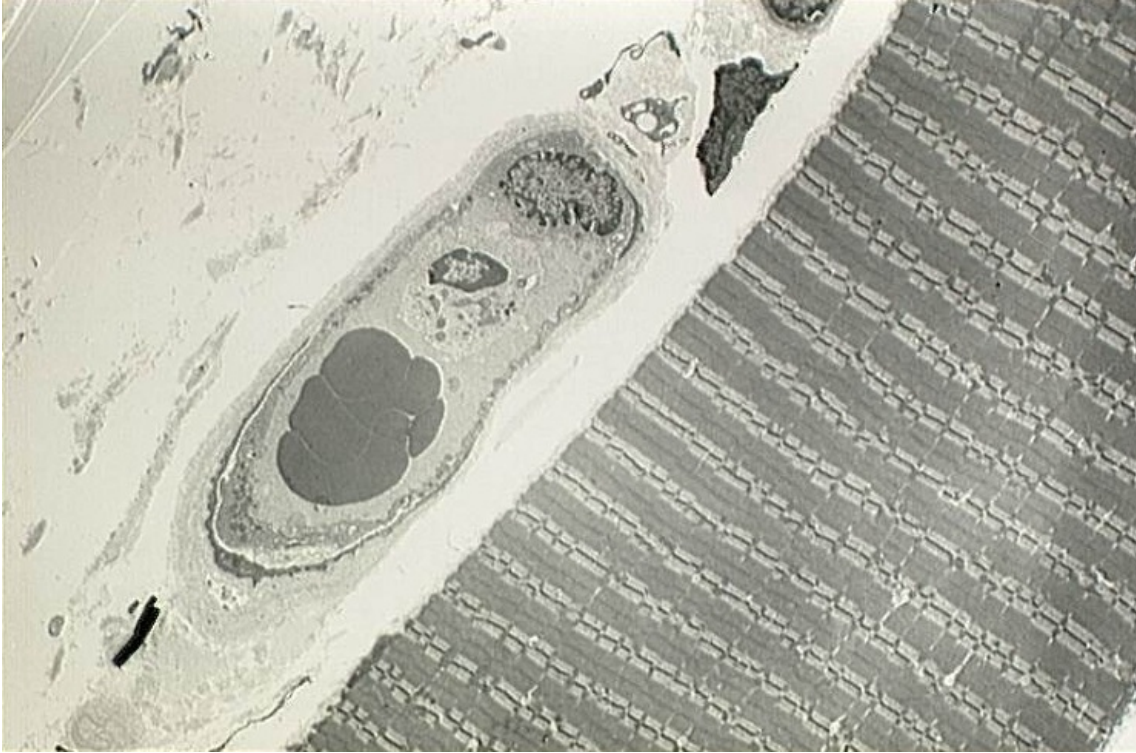


## Coupe de muscle strié

© Inserm



La microscopie électronique montre l'association étroite entre capillaires sanguins et fibres musculaires dans une coupe ultrafine de muscle.

Dans la lumière du capillaire, on distingue des hématies et un leucocyte, cellule appartenant au système immunitaire. La fine paroi du capillaire est accolée à la fibre musculaire dont le cytoplasme est rempli de myofibrilles contractiles à la striation caractéristique.

Contrairement au muscle cardiaque dont la contraction est automatique, celle des muscles striés squelettiques est volontaire.

© 2000-2024, rue des écoles