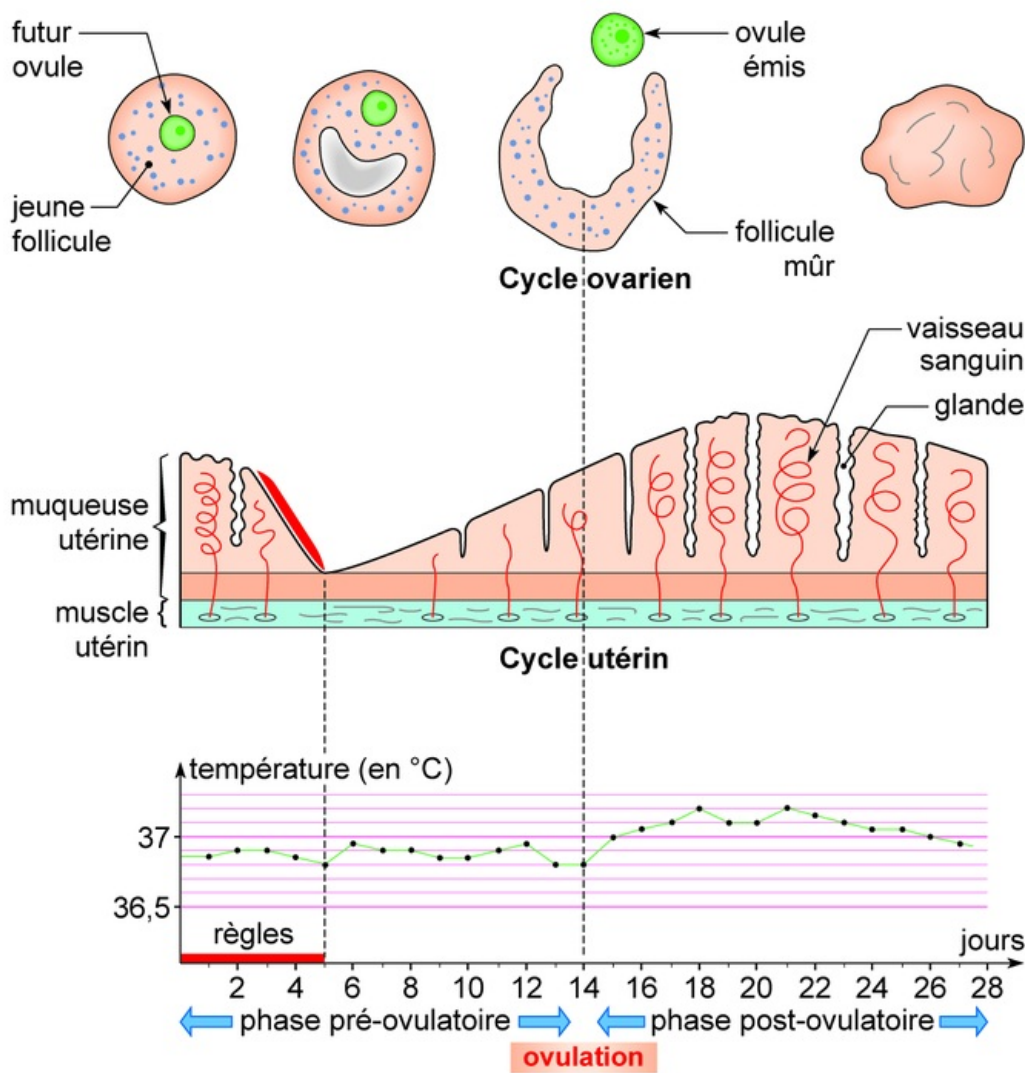


## Le cycle sexuel féminin



### Variations de la température corporelle

Au cours de la phase pré-ovulatoire, on observe les faits suivants :

- au niveau de l'ovaire, un follicule ovarien mûrit et libère l'ovule qu'il contient (c'est l'ovulation) ;
- au niveau de l'utérus, la muqueuse utérine, qui s'est épaissie au cycle précédent, s'amincit.
- 

Au cours de la phase post-ovulatoire, on observe les faits suivants :

- au niveau de l'ovaire, le follicule qui a émis son ovule se modifie ;
- au niveau de l'utérus, la muqueuse utérine s'épaissit.