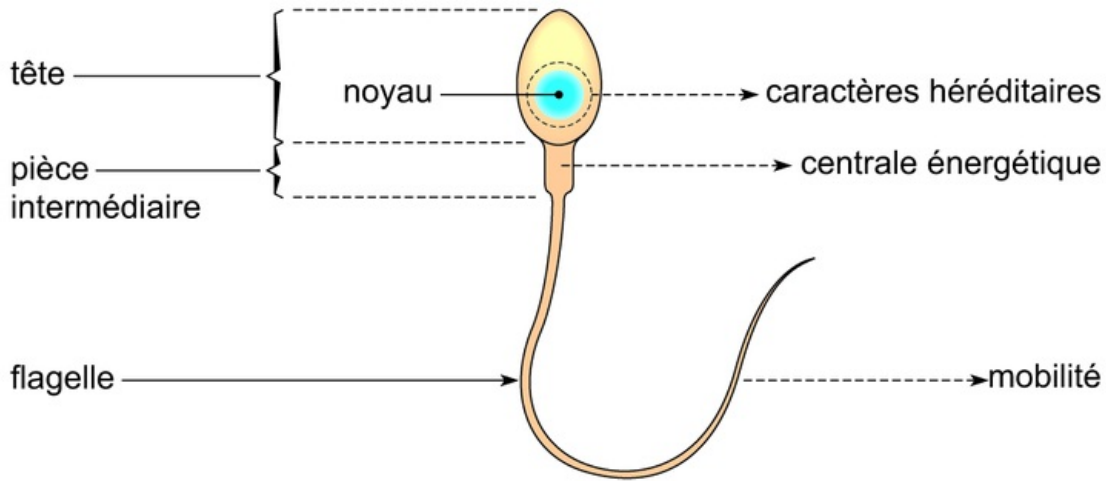


# Un spermatozoïde humain

## Un spermatozoïde humain



Un spermatozoïde présente, d'avant en arrière, :

- une tête contenant notamment le noyau et un système perforateur de la membrane ovulaire ;
- une pièce intermédiaire renfermant la centrale énergétique nécessaire au fonctionnement de ce gamète ;
- un flagelle ou fouet assurant, par ses battements, la mobilité indispensable à cette cellule fécondante.

Ces cellules minuscules, dont la longueur est de l'ordre de 70 micromètres (un micromètre = un millième de millimètre), sont produites en très grand nombre et de façon continue dans les testicules humains.