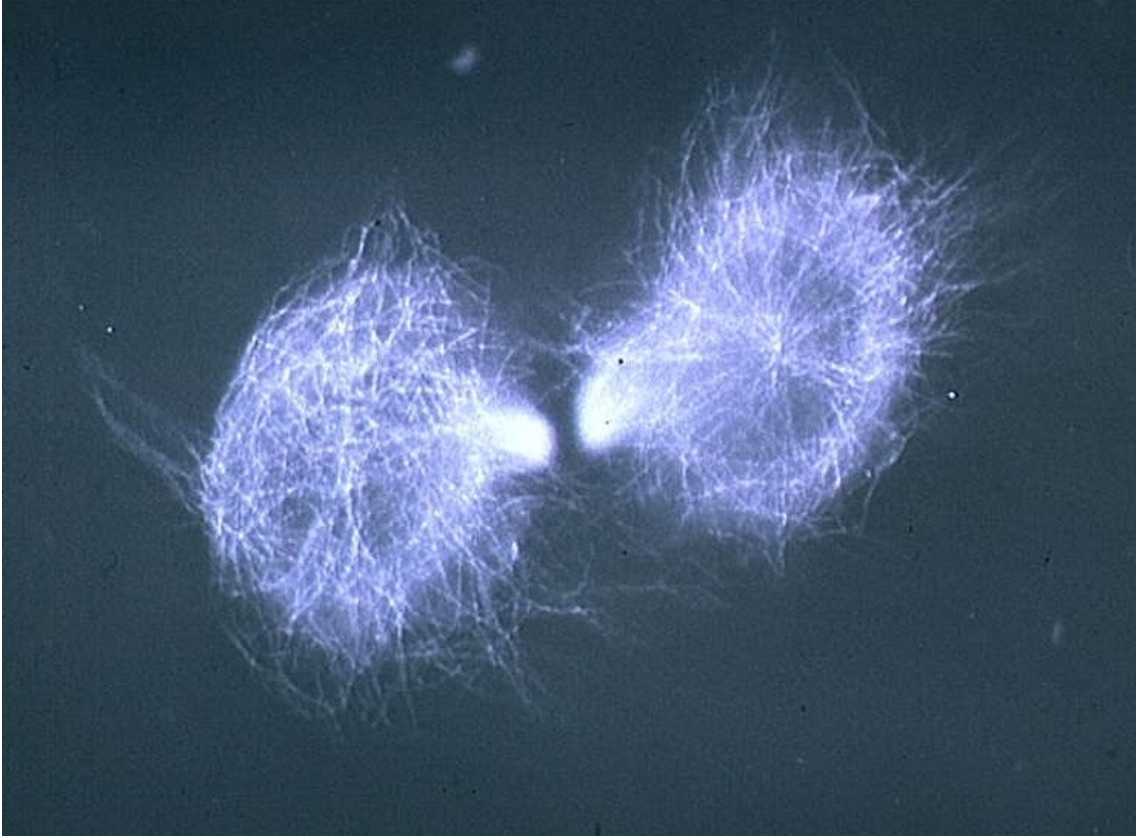


## Séparation des cellules filles

© Inserm



Après la séparation des chromosomes, lors de télophase, les noyaux des cellules filles se reconstituent et les cellules filles se séparent (cytodiérèse). Elles entrent alors en interphase.

Le cliché en microscopie à fluorescence montre la séparation des cellules filles à l'issue de la mitose et la fluorescence souligne la reconstitution du réseau microtubulaire caractéristique de l'interphase.

© 2000-2024, rue des écoles