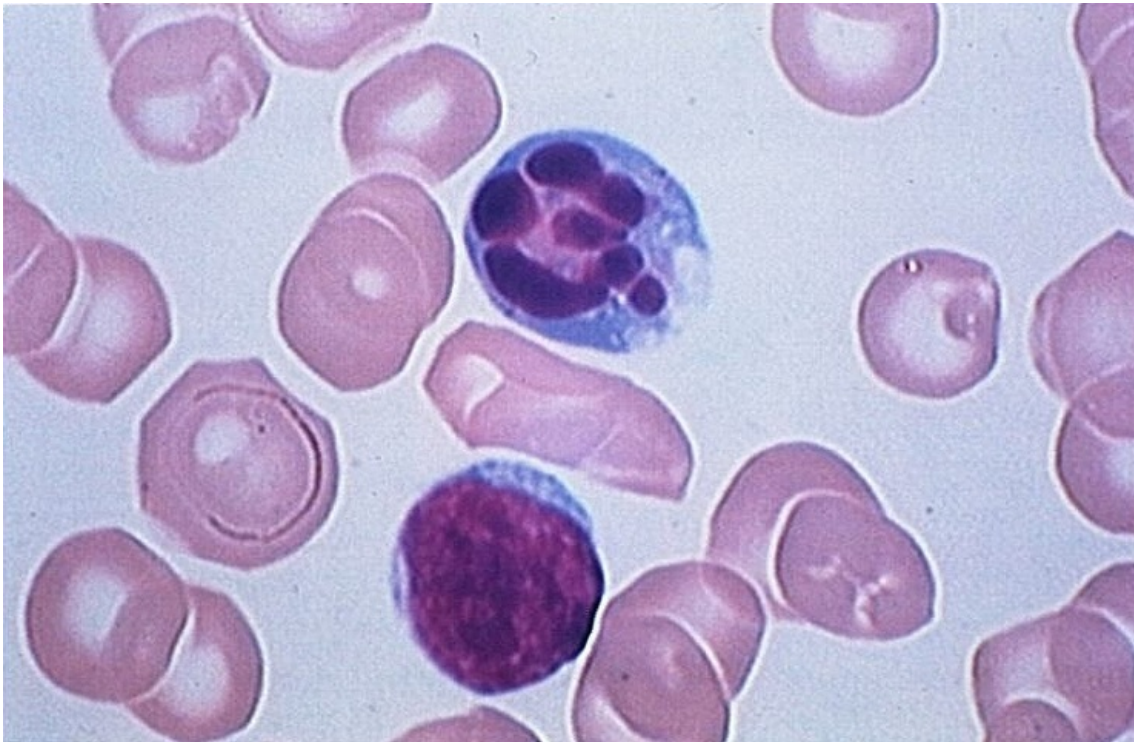


## Frottis sanguin montrant un lymphocyte en apoptose

© Inserm



Le cliché montre un frottis sanguin photographié au microscope optique. Les cellules produites dans la moelle osseuse, les hématies, comme les cellules immunitaires, les leucocytes, passent dans la circulation sanguine et sont ainsi transportées dans tout l'organisme. On observe sur le cliché deux lymphocytes dont l'un est en train de mourir par apoptose (mort cellulaire programmée) comme le montre la fragmentation de son noyau. Les lymphocytes sont des cellules du système immunitaire qui interviennent dans les réactions immunitaires acquises.

On distingue, en effet, des réactions immunitaires innées, non spécifiques, qui se produisent contre tout élément étranger détecté dans le milieu intérieur quels que soient les antigènes qu'il porte, et des réactions immunitaires acquises, spécifiques, qui se produisent lorsqu'un antigène déterminé est détecté dans le milieu intérieur. Les réactions immunitaires acquises nécessitent une reconnaissance spécifique de l'antigène et une coopération entre des cellules qui interviennent aussi dans l'immunité innée comme les macrophages et des cellules propres à l'immunité acquise comme les lymphocytes.

© 2000-2024, rue des écoles