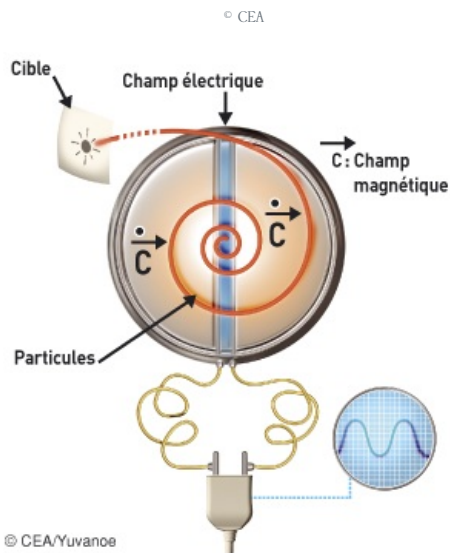


# Principe du fonctionnement d'un cyclotron



Les atomes radioactifs de courte durée de vie, nécessaires pour l'imagerie nucléaire, sont obtenus à l'aide d'un cyclotron. Dans son principe, le cyclotron utilise l'action combinée d'un champ magnétique et d'un champ électrique pour délivrer un faisceau de particules accélérées. Ces particules, électriquement chargées, sont introduites au centre d'une enceinte où règne un vide poussé. Elles décrivent une trajectoire en spirale depuis le centre du cyclotron jusqu'aux bords tandis que leur vitesse s'accroît. Elles parcourent plusieurs tours avant d'être extraites de l'accélérateur puis projetées à très grande vitesse sur une cible. Il se produit alors des transmutations avec production d'isotopes radioactifs et des désintégrations d'atomes, lesquels retrouvent un état stable en émettant un rayonnement.