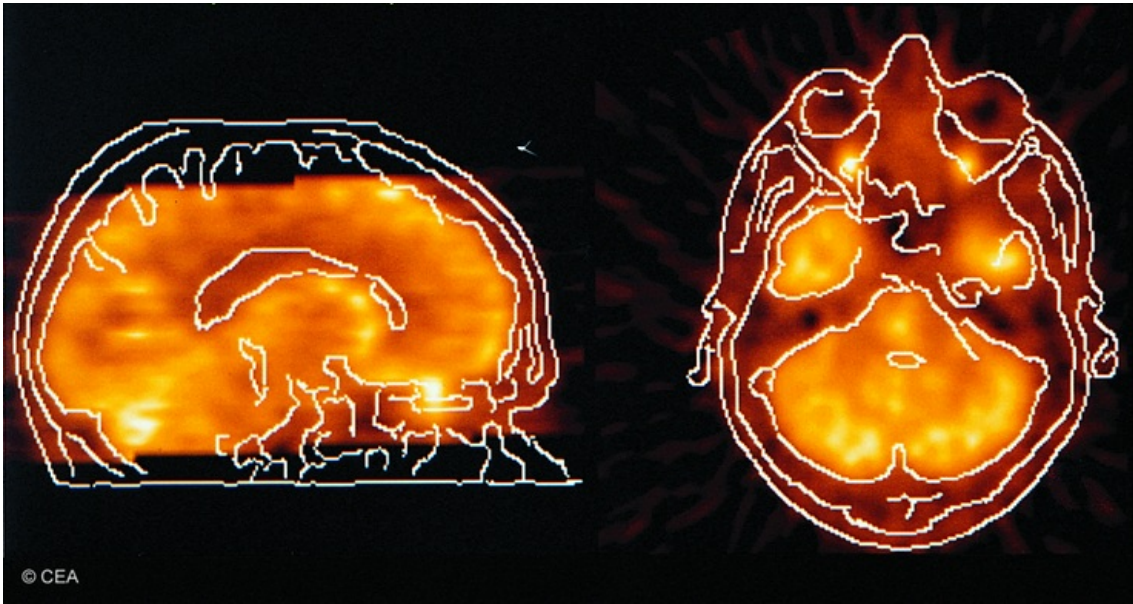


## Images du cerveau réalisées grâce à des traceurs

© CEA



L'instabilité des isotopes radioactifs, radio-isotopes, provoque une désintégration qui se traduit par l'émission d'un rayonnement. À l'aide d'outils appropriés, il est possible de suivre à la trace ces radio-isotopes. Ces derniers peuvent donc servir de traceurs. On peut également connaître la localisation d'une molécule par le même principe : en la marquant par un radio-isotope. La molécule marquée devient alors un traceur.

Cette méthode est utilisée en médecine pour connaître l'action d'un médicament, par exemple, ou bien dans l'étude du déplacement de produits dans l'environnement.

© 2000-2025, Miscellane