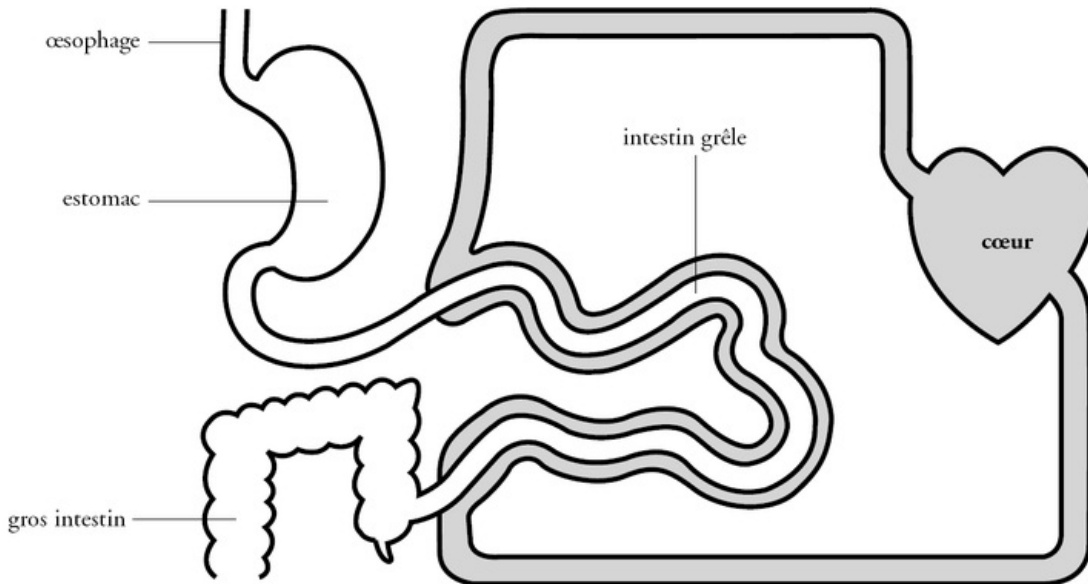


## Les échanges sanguins au niveau de l'appareil digestif



Lors de la digestion des aliments, des **échanges nutritifs** ont lieu entre les systèmes circulatoire et digestif.

Ils se produisent au niveau de l'**intestin grêle**, seul organe qui communique avec le système circulatoire.

Les échanges entre l'**intestin** et le **sang** sont rendus possibles par la présence de **capillaires sanguins** dans la paroi de l'intestin grêle (villosités). Les nutriments qui passent ainsi dans le sang sont transportés vers tout le corps.