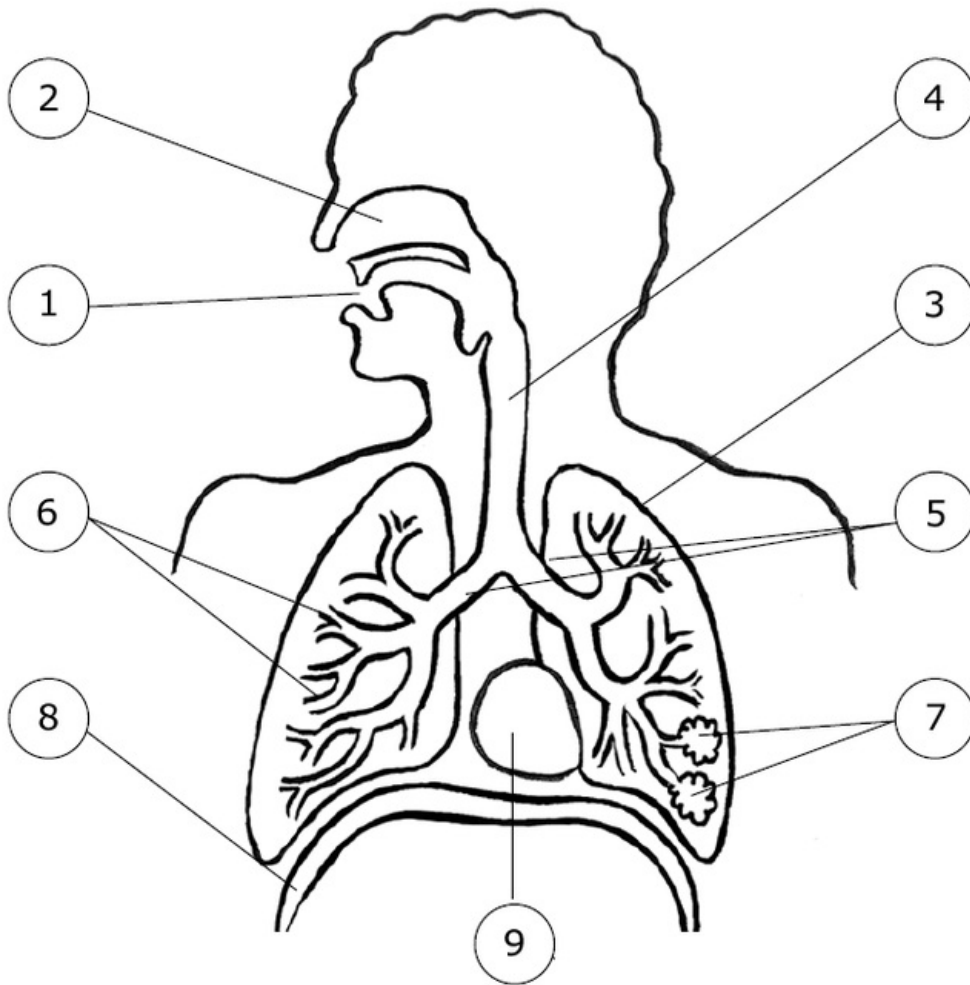


## L'appareil respiratoire de l'homme



Légende :

1. La **bouche** : l'air y entre et en sort.
2. Le **nez** : l'air y entre et en sort.
3. Les **poumons** : ensemble des bronchioles et des alvéoles.
4. La **trachée-artère** : elle conduit l'air aux bronches.
5. Les **bronches** : elles conduisent l'air dans chaque poumon.
6. Les **bronchioles** : elles conduisent l'air dans les alvéoles.
7. Les **alvéoles** : c'est là qu'ont lieu les échanges avec le sang.
8. Le **diaphragme** : muscle principal actionnant les poumons.
9. Le **cœur** : organe principal de la circulation du sang.