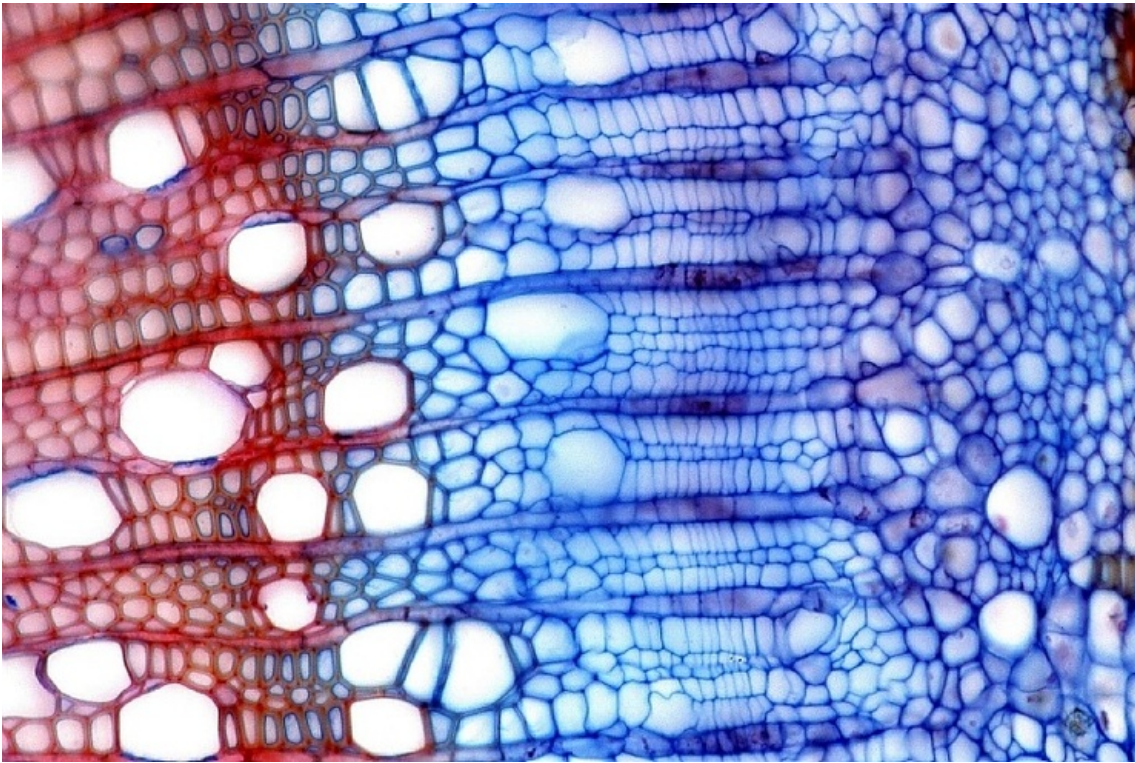


Le génome du peuplier

Coupe de tige de bois de peuplier.

Le génome du peuplier

© Inra / Françoise LAURANS



En 2005, des chercheurs du monde entier sont parvenus à séquencer le génome d'un arbre, celui du peuplier (*Populus*). En d'autres termes, ils ont déchiffré le livre qui contient les plans d'organisation de cet arbre.

Les chercheurs doivent encore repérer les phrases d'instruction, c'est-à-dire les gènes qui permettent au peuplier de fonctionner. Certains de ces gènes permettront de comprendre comment les arbres fabriquent du bois, comment ils arrivent à pousser si haut, à vivre centenaires et, pour certains d'entre eux, à résister à des conditions climatiques extrêmes (température élevée ou basse, sécheresse, etc.).



© 2000-2024, rue des écoles