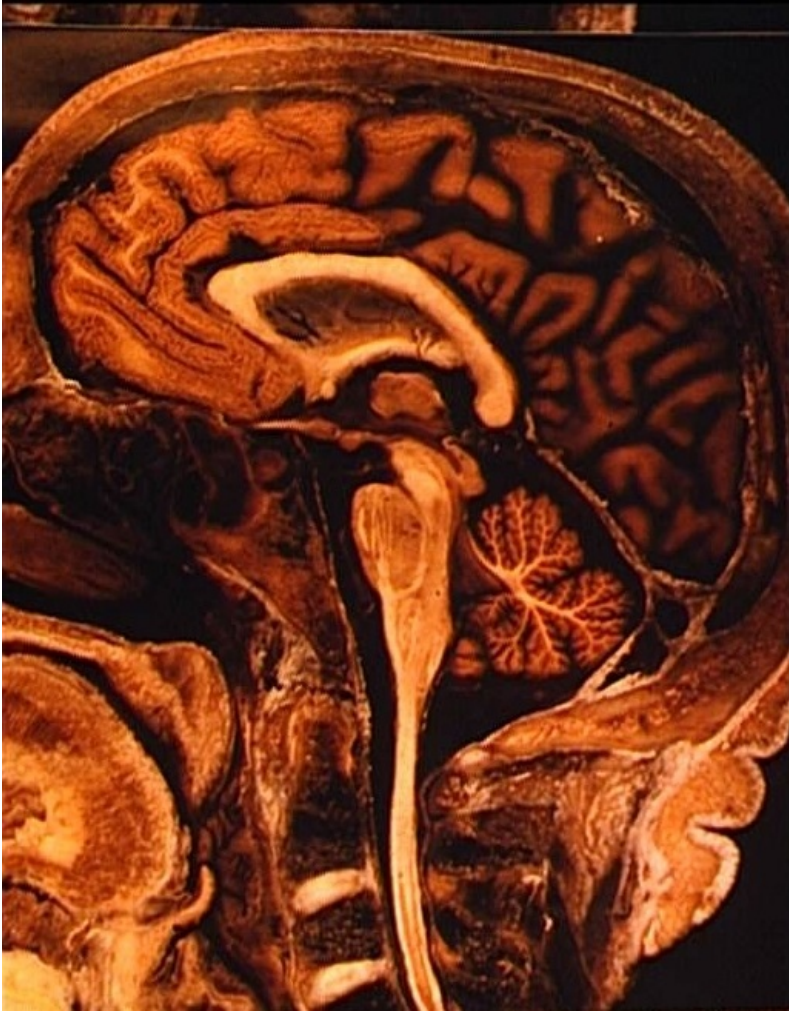


## Coupe sagittale de l'encéphale

© Inserm



L'organisme règle en permanence les paramètres cardio-respiratoires en fonction de l'activité des différents tissus.

Les principaux centres cardio-respiratoires sont situés dans le tronc cérébral où ils reçoivent des informations provenant de récepteurs internes (intérocepteurs).

Sur la coupe sagittale de l'encéphale humain ci-dessus, le tronc cérébral correspond à la structure nerveuse verticale située en avant du cervelet. Les neurones des centres cardio-respiratoires modulent, par l'intermédiaire des nerfs, le fonctionnement du cœur - organe dont les contractions sont automatiques -, le diamètre des vaisseaux et l'activité des muscles respiratoires en fonction des besoins des organes.

© 2000-2024, rue des écoles