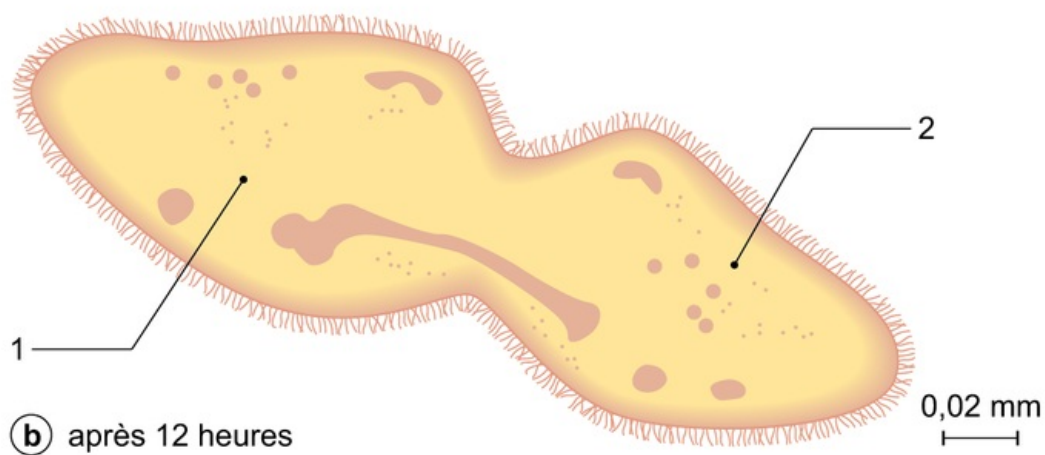
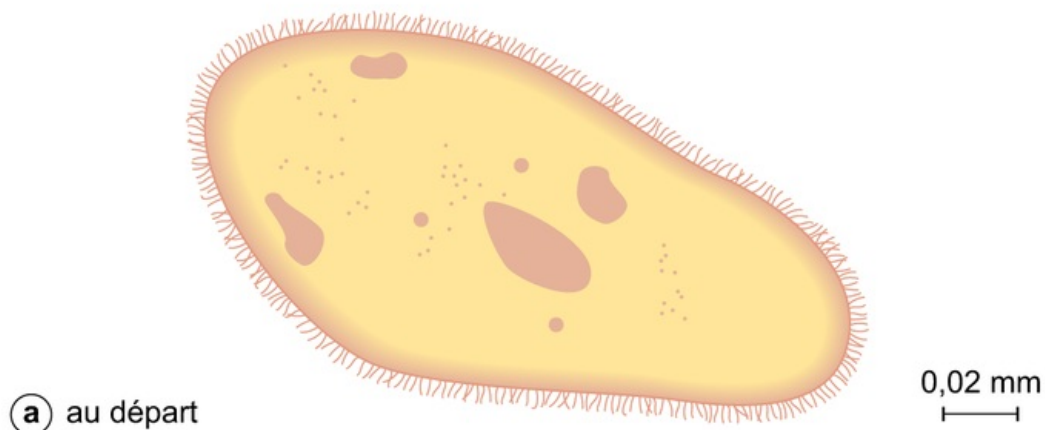


## La division de la paramécie



La paramécie est un animal microscopique unicellulaire qui vit dans les eaux stagnantes. Elle se reproduit par simple division transversale.

Sur le schéma, on peut voir que l'individu (a) donne, par simple division, deux animaux, (b) 1 et (b) 2, qui lui sont identiques. À partir d'une paramécie, on peut obtenir 2, 4, 8, 16, 32 et 64 individus identiques en trois jours. Ainsi, le milieu est envahi très rapidement.