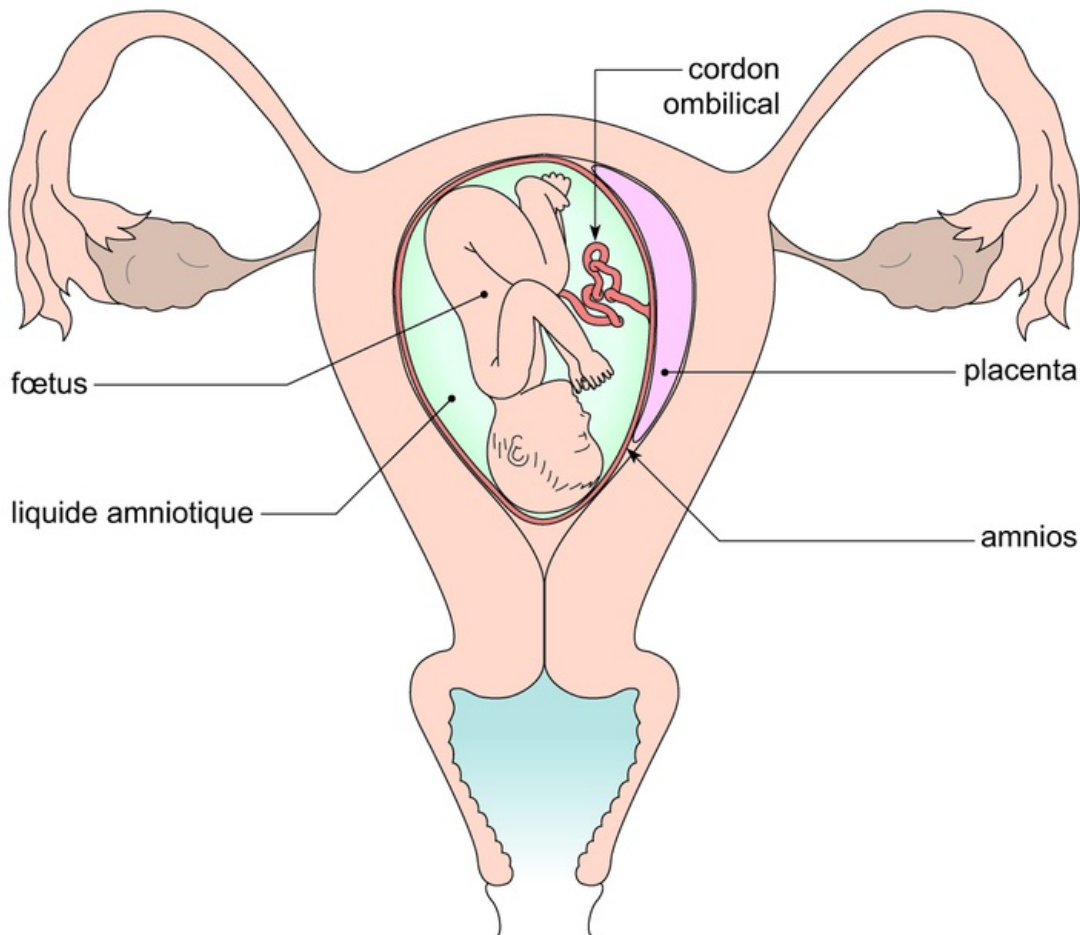


## Représentation d'un fœtus humain de 8 mois dans l'utérus



Dès le début de la vie intra-utérine, l'embryon, puis le fœtus, se trouve relié au placenta maternel par le cordon ombilical. Il vit dans une cavité remplie de liquide appelé liquide amniotique et protégé par une membrane transparente ou amnios.

Dans cet environnement, le fœtus dort, s'éveille, suce son pouce et peut se retourner dès le 6<sup>e</sup> mois. À partir du 7<sup>e</sup> mois, il serait susceptible de vivre hors de l'utérus, mais il n'aurait pas alors atteint sa taille normale. Au 8<sup>e</sup> mois, l'enfant se retourne et se présente tête en bas. Il bouge moins car il manque de place. La naissance se produit à la fin du 9<sup>e</sup> mois.

La nutrition fœtale se réalise à partir du placenta maternel par le cordon ombilical qui contient plusieurs vaisseaux sanguins. Des échanges se déroulent à travers une fine membrane entre le sang maternel et le sang fœtal sans qu'il y ait, pour autant, de mélange entre les deux sangs. Si le placenta est impénétrable à de nombreux microbes et à certaines substances chimiques, il laisse cependant passer des virus et des substances toxiques. Ainsi, si la mère boit beaucoup et fume en quantité, le fœtus trinque et fume aussi !